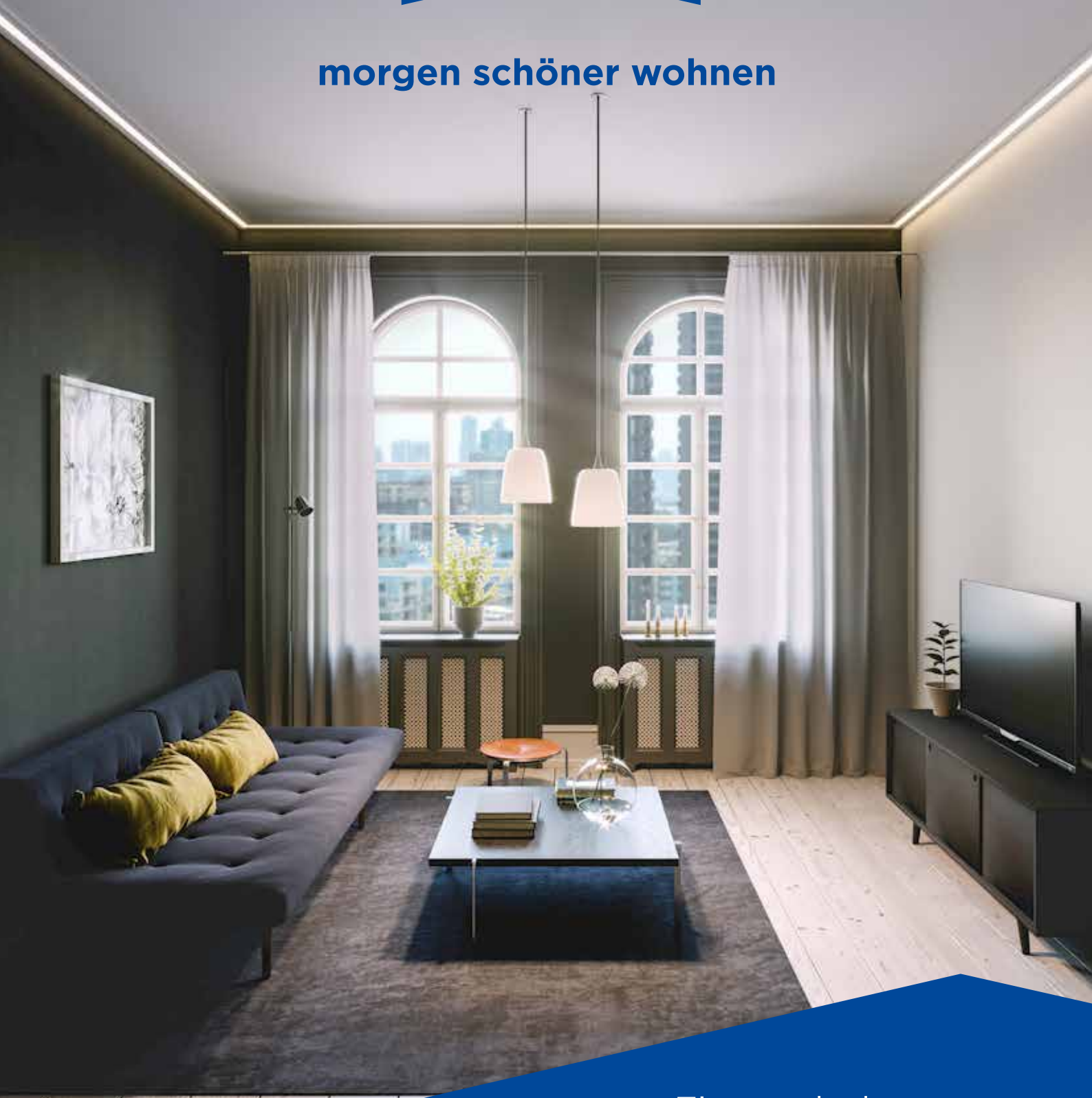


morgen schöner wohnen



Zimmerdecken
von Plameco

Inhaltsverzeichnis

Wohnzimmer	4
Küche	5
Bad	6
Schlafzimmer	7
Flur	8
Dachboden	9
Kundenmeinung	10
Warum sich für Plameco entscheiden?	11
Soziale Verantwortung des Unternehmens	11
Zimmerdecken mit Bildern	12
Unternehmen	13
Die vielen Möglichkeiten, die Plameco-Decken bieten	14

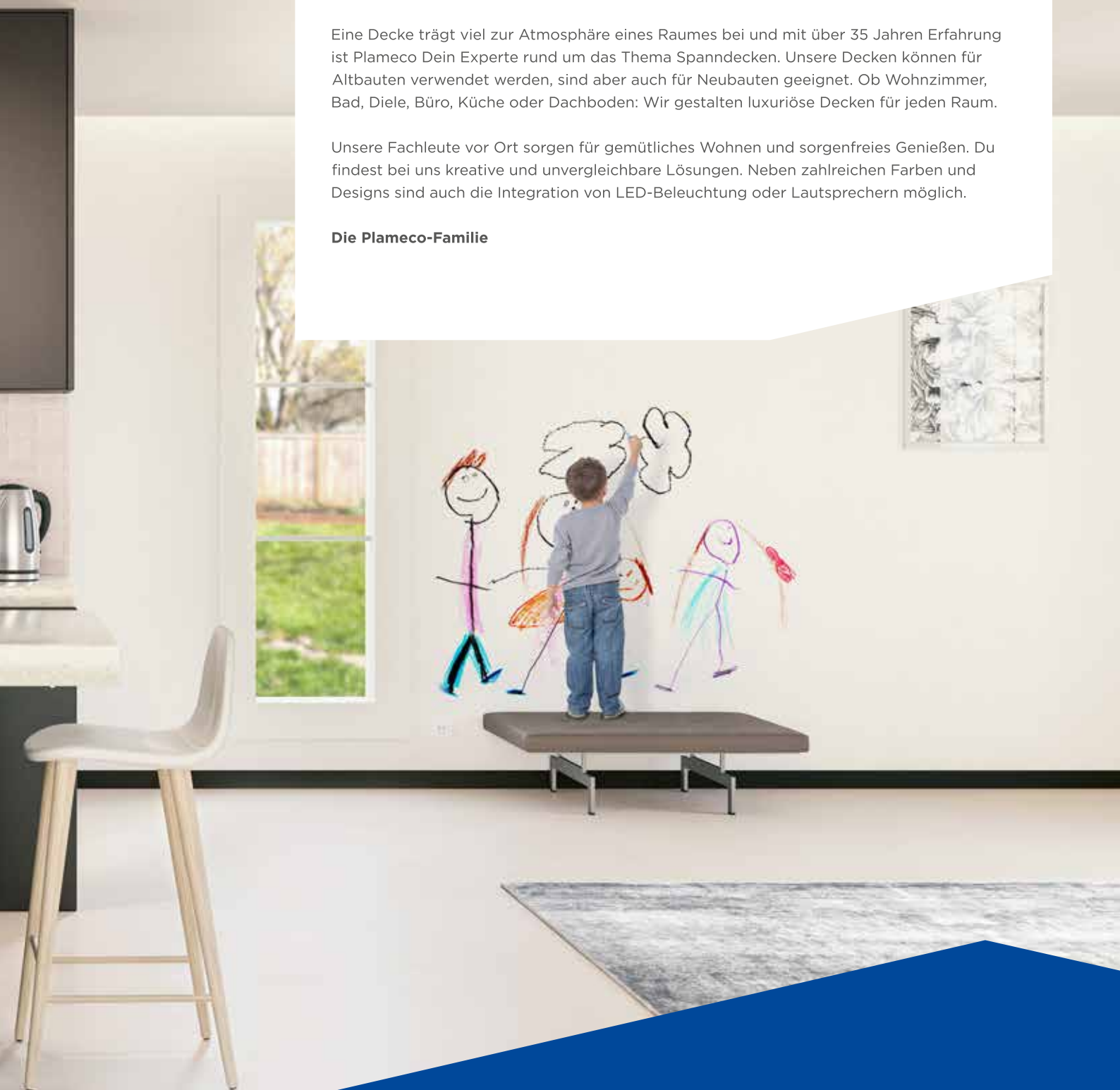


Morgen schöner wohnen

Eine Decke trägt viel zur Atmosphäre eines Raumes bei und mit über 35 Jahren Erfahrung ist Plameco Dein Experte rund um das Thema Spanndecken. Unsere Decken können für Altbauten verwendet werden, sind aber auch für Neubauten geeignet. Ob Wohnzimmer, Bad, Diele, Büro, Küche oder Dachboden: Wir gestalten luxuriöse Decken für jeden Raum.

Unsere Fachleute vor Ort sorgen für gemütliches Wohnen und sorgenfreies Genießen. Du findest bei uns kreative und unvergleichbare Lösungen. Neben zahlreichen Farben und Designs sind auch die Integration von LED-Beleuchtung oder Lautsprechern möglich.

Die Plameco-Familie



Willkommen

Wohnzimmer

Das Wohnzimmer ist der Ort, an dem Du dich entspannst, Zeit mit Deiner Familie verbringst und Freunde empfängst. Einrichtung und Gestaltung des Wohnzimmers sind daher für viele Menschen besonders wichtig. Im Wohnzimmer kommt sehr oft der Geschmack der Bewohner zum Ausdruck. Ein wichtiger, aber oft vernachlässigter Teil der Einrichtung ist dabei die Decke, obwohl diese eine entscheidende Rolle bei der atmosphärischen Gestaltung des Raumes spielt.

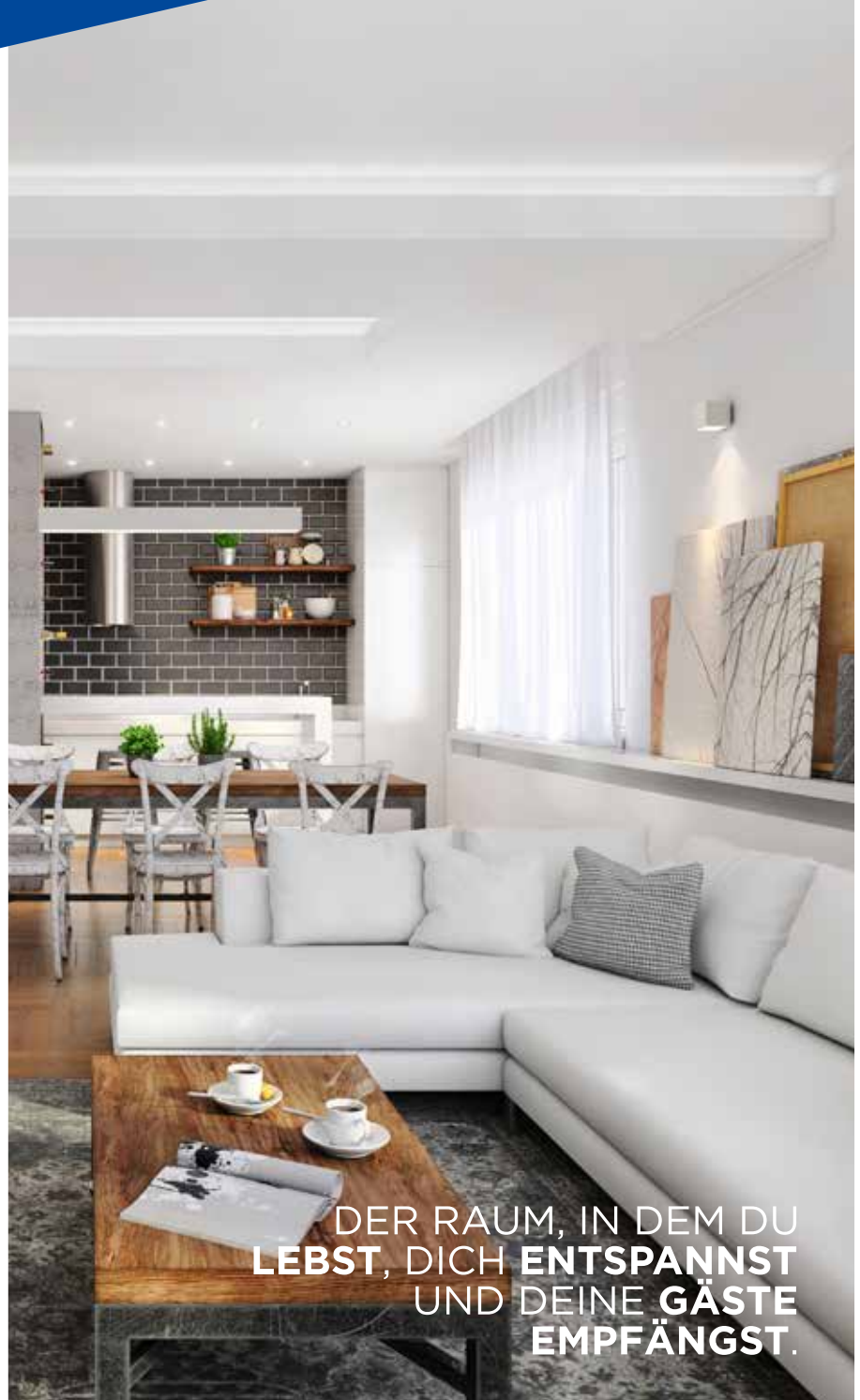
Plameco bietet dafür nahezu unendliche Möglichkeiten. Es gibt verschiedenste Arten von Decken in allen denkbaren Farben und Mustern. Darüber hinaus verfügt Plameco über ein umfangreiches Sortiment an Deckenbeleuchtung. Ein großer Vorteil ist, dass unsere Fachleute die Decke meistens an einem Tag montieren und Du so nicht tagelang eine Baustelle in Deinem Wohnzimmer hast.

Akustik

Möglicherweise können durch harte Oberflächen in Ihrem Wohnzimmer ein Echo oder ein Nachhall entstehen. Diese ungewünschten Geräusche machen es schwierig, sich zu entspannen oder sich gegenseitig zu verstehen. Eine akustische Plameco-Decke reduziert das Echo oder den Nachhall um bis zu 90 Prozent und macht das Wohnzimmer wieder zu einer Oase der Ruhe und Erholung.

Vorteile

- ✓ Beleuchtung ganz nach Deinem Wunsch
- ✓ Gardinenleisten können verdeckt werden
- ✓ Große Möbel bleiben einfach stehen
- ✓ Optimale Akustik



DER RAUM, IN DEM DU
LEBST, DICH ENTSPANNST
UND DEINE GÄSTE
EMPFÄNGST.





Küche

Die Küche ist nicht nur ein funktionaler Raum, sondern zunehmend auch ein Raum, der in das Wohn- und Esszimmer integriert ist oder unmittelbar daran angrenzt. Deshalb ist es für viele Menschen wichtig, dass die Küche dem eigenen Geschmack entspricht und eine wohnliche Atmosphäre ausstrahlt. Küchendecken spielen dabei eine große Rolle.

Die Küchendecke wird regelmäßig mit Feuchtigkeit und Fettdämpfen belastet, die beim Kochen entstehen und sich auf die Küchendecke festsetzen. Eine Plameco-Decke lässt sich leicht mit einem feuchten Tuch reinigen und ist somit die ideale Lösung für die Küche.

Deckenbeleuchtung

Gute Beleuchtung in der Küche ist beim Kochen unerlässlich. Du möchtest eine gute Beleuchtung über dem Arbeitsbereich und eventuell eine (dimmbare) Stimmungsbeleuchtung über dem Esstisch. Durch vielfältige Beleuchtungsmöglichkeiten sorgt Plameco für die richtige Balance zwischen dem Ess- und Arbeitsbereich in Deiner Küche.

Vorteile

- ✓ Feuchtigkeitsbeständig
- ✓ Wärmebeständig
- ✓ Leicht zu reinigen
- ✓ Optimale Beleuchtung

EINE PLAMECO-
DECKE KANNST
DU **LEICHT**
MIT EINEM
FEUCHTEN
TUCH REINIGEN.

Badezimmer

Das Badezimmer ist der feuchteste Raum in einem Haus. Deshalb sind Badezimmerdecken oft anfälliger für Feuchtigkeit und Schimmelpilze als andere Räume. Letztere können gesundheitsschädlich sein, weshalb es wichtig ist, hohe Anforderungen an eine Badezimmerdecke zu stellen.

Plameco-Decken sind feuchtigkeitsbeständig, schimmel-, algen- und bakterienresistent und eignen sich perfekt als Badezimmerdecke. Darüber hinaus wirst Du nie wieder Probleme mit Feuchtigkeitflecken an Deiner Decke haben.

Bluetooth-Lautsprecher

Möchtest Du ein schönes, heißes Bad an einem nasskalten Herbsttag noch angenehmer machen? Mit der integrierten Beleuchtung einer Plameco Decke bestimmst Du Deine individuelle Wohlfühlatmosphäre. Soll diese nun auch noch durch die passende Musik abgerundet werden, bieten Dir die Bluetooth-Lautsprecher von Plameco die optimale Ergänzung. Kabel und Leitungen sind hinter der Decke verborgen, so dass Du nichts davon siehst, aber umso mehr hörst.



GENIESSE IM
BAD DEINE
LIEB-
LINGSMUSIK
ÜBER UNSERE
**BLUETOOTH-
LAUTSPRECHER.**



Vorteile

- ✓ Feuchtigkeitsbeständig und schimmelresistent
- ✓ Leicht zu reinigen
- ✓ Optimale Beleuchtung



Schlafzimmer

Das Schlafzimmer ist der Ort, an dem Du runterfährst und Deinen Körper wieder neu aufladst. Es ist daher wichtig, das Schlafzimmer beruhigend und gemütlich mit der dazu passenden Decke zu gestalten.

Wenn man abends im Bett noch ein Buch lesen möchte, ist eine gute Beleuchtung im Schlafzimmer sehr angenehm. Mit einer Plameco-Decke kannst Du die Beleuchtung an jeder beliebigen Stelle der Decke anbringen. Bei uns hast Du die Wahl zwischen verschiedenen Beleuchtungsarten wie Grundbeleuchtung, Stimmungsbeleuchtung und dimmbare Beleuchtung.

Drahtloser Komfort

Richtig entspannend wird es, wenn Du die Beleuchtung im Schlafzimmer fernsteuern kannst. Ob mit einer Fernbedienung, dem Smartphone oder dem Tablet – alles ist möglich. Wir können darüber hinaus für Dich auch mehrere verschiedene Beleuchtungsgruppen erstellen, die dimmbar sind, so dass Du die Beleuchtung entsprechend der gewünschten Atmosphäre anpassen kannst.

Vorteile

- ✓ Einzigartige Kreationen möglich
- ✓ Beleuchtung nach Wunsch
- ✓ Fotodecke oder Fotowand
- ✓ An einem Tag installiert



MIT EINER PLAMECO
SCHLAFZIMMERDECKE
SCHLÄFST DU
TRAUMHAFT.





DER FLUR IST
(INSGEHEIM) EIN
WICHTIGER TEIL DES
HAUSES.

Flur

Der erste Raum, den Du beim Betreten eines Hauses siehst, ist der Flur. Er sollte ein angenehmer Ort sein, an dem Du dich nach dem Öffnen der Haustür auch sofort wie zu Hause fühlst. Er ist auch der Ort, in dem Deine Gäste den ersten Eindruck von Deinem Haus bekommen und den sie beim Verlassen des Hauses in Erinnerung behalten. Das macht den Flur insgeheim zu einem wichtigen Teil des Hauses.

Oftmals ist der Flur ein dunkler Ort, da nur wenig Licht einfallen kann. Darum ist eine gute Deckenbeleuchtung in Deinem Flur so wichtig. Die Strahler von Plameco können an jeder beliebigen Stelle Decke platziert werden.

Akustik

Der Flur ist ein Raum, in dem Nachhall oder Echo auftreten können. Das liegt an den harten Oberflächen und der Tatsache, dass ein Flur oft nur minimalistisch möbliert ist. Wenn Du nach einem schönen Abend mit Deinen Gästen im Flur noch plauderst, bevor sie sich verabschieden, ist es wichtig, dass man sich akustisch gut verstehen kann. Eine Akustikdecke von Plameco sorgt für eine bessere Akustik im Flur von bis zu 90 Prozent. Nachhall und Echo verschwinden nahezu komplett und der Raum gewinnt sofort an Atmosphäre.



Vorteile

- ✓ Verbessert die Akustik
- ✓ Viele Beleuchtungsmöglichkeiten
- ✓ An einem Tag installiert



Dachboden

Der Dachboden ist ein Raum, den wir oft vergessen und für den es uns an guten Ideen fehlt, was die Einrichtung betrifft. Dabei ist es so einfach: Mit Hilfe einer Plameco-Decke kannst Du einen wunderbaren Raum erschaffen. Selbst einen Dachboden mit ungünstigem Grundriss verwandeln wir in etwas Beeindruckendes.

Eine Speicherdecke isolieren

Wärmeverluste durch die Speicherdecke sind ein häufiges Problem. Besonders in älteren Häusern, in denen die Dächer schlecht isoliert sind. Warme Luft hat die Eigenschaft, zu steigen, so dass der Wärmeverlust durch den Luftstrom zum Dachboden groß sein kann, besonders dann, wenn der Dachboden nicht geheizt ist. Um den Wärmeverlust zu begrenzen, ist es ratsam, die Speicherdecke zu isolieren. Dadurch wird Wärme nicht durch die Decke des Dachbodens abgeführt und Kälte kann nicht so schnell in den Raum eindringen.

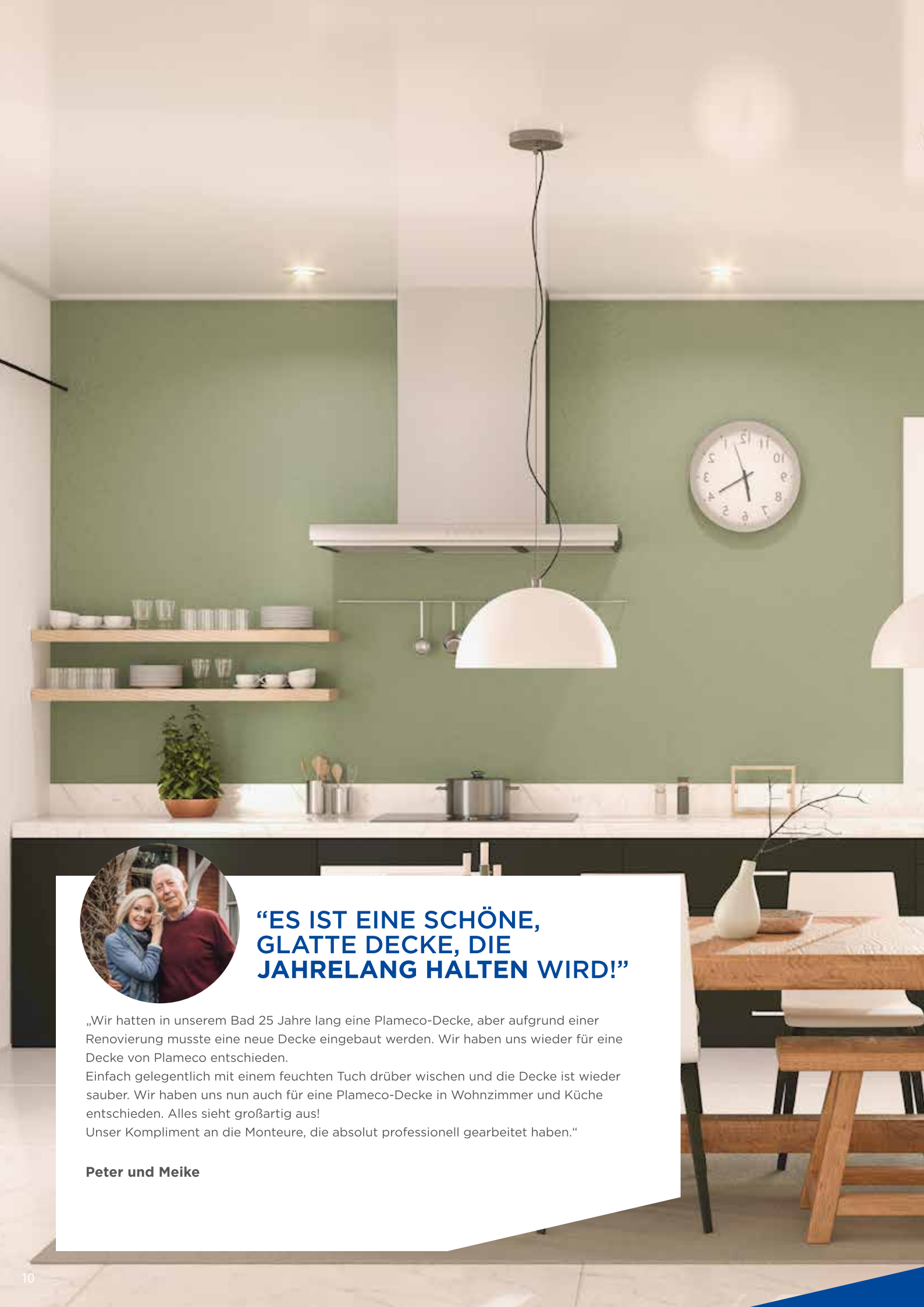
Bei der Installation einer Speicherdecke von Plameco kannst Du wählen, ob Du Platz für Dämmmaterial hinter der Decke lassen möchtest. So kann die Decke gedämmt werden, ohne dass man etwas davon sieht. Der Raum hinter der Decke kann auch zum Verbergen von Kabeln und Leitungen genutzt werden.

SELBST DEN
UNGÜNSTIGSTEN
GRUNDRISS
VERWANDELN
WIR IN ETWAS
BEEINDRUCKENDES.



Vorteile

- ✓ Feuchtigkeitsbeständig, algenhemmend, antibakteriell und pilztötend
- ✓ Isolationsmaterial hinter der Decke
- ✓ Gute Verarbeitung, auch bei problematischen Ecken
- ✓ Verbessert die Ausstrahlung des Dachbodens



“ES IST EINE SCHÖNE, GLATTE DECKE, DIE JAHRELANG HALTEN WIRD!”

„Wir hatten in unserem Bad 25 Jahre lang eine Plameco-Decke, aber aufgrund einer Renovierung musste eine neue Decke eingebaut werden. Wir haben uns wieder für eine Decke von Plameco entschieden.

Einfach gelegentlich mit einem feuchten Tuch drüber wischen und die Decke ist wieder sauber. Wir haben uns nun auch für eine Plameco-Decke in Wohnzimmer und Küche entschieden. Alles sieht großartig aus!

Unser Kompliment an die Monteure, die absolut professionell gearbeitet haben.“

Peter und Meike

Warum Plameco wählen?

- ✓ An einem Tag installiert
- ✓ Feuchtigkeitsbeständig und schimmelresistent
- ✓ Für jeden Raum geeignet (sowohl innen als auch außen)
- ✓ Foto-Zimmerdecke
- ✓ Verbessert die Akustik
- ✓ Wärmebeständig
- ✓ Eigener Beleuchtungsplan / optimale Beleuchtung



SOZIALE VERANTWORTUNG DES UNTERNEHMENS

Für Jo Spanjers, dem Gründer von Plameco, war es schon immer eine Priorität, Plameco-Decken so umweltfreundlich wie möglich herzustellen. Das Material der Plameco-Decken ist recycelbar und auf Nachhaltigkeit ausgerichtet. Da eine Plameco-Decke eine lange Lebensdauer hat, muss die Decke nicht mehr gestrichen oder verputzt werden, was natürlich auch positiv für die Umwelt ist.

Am Hauptsitz von Plameco, wo die Decken produziert werden, wird die Energie durch Solarmodule erzeugt. Das Dach der Zentrale in Zaltbommel ist mit mehr als 370 Solarmodulen ausgestattet, so dass wir fast 90 Prozent unserer verbrauchten Energie selbst erzeugen.

Plameco hält es für wichtig, dass auch junge Menschen, die in der Gesellschaft weniger Chancen haben, ihren Platz finden. Regelmäßig kommen junge Menschen mit Lernschwierigkeiten in die Zentrale. Wie die übrigen Angestellten nehmen sie an allen Aktivitäten teil. Das soziale Engagement von Plameco beschränkt sich nicht nur auf den Geschäftsprozess. Ein anderes Beispiel ist die Fußballmannschaft für Menschen mit Behinderung in Best. Plameco will diese Gruppe von Menschen in die Gesellschaft einbeziehen, denn wie Jo Spanjers sagt: „Teilnehmen und dazugehören ist für jeden wichtig.“



ERSCHAFTE
DEINEN
EINZIGARTIGEN
RAUM MIT EINER
FOTODECKE
VON PLAMECO!

Fotodecke

Mit einer Fotodecke von Plameco ist es möglich, einen einzigartigen Raum zu schaffen. Du kannst Dein eigenes Foto auf die Fotodecke drucken lassen, so dass die gesamte Decke oder die gesamte Wand einen fantastischen Blick über die Skyline von New York oder eine traumhafte Wolkenlandschaft bietet.

Es ist auch möglich, Beleuchtung über der Fotodecke zu platzieren. Das wirkt beeindruckend und sorgt für eine angenehme Beleuchtung im Raum. Bei einer Plameco-Decke kann die Lichtdurchlässigkeit so angepasst werden, dass die Decke leuchtet und das Bild zum Leben erwacht.



Unternehmen

Neben Privatpersonen unterstützt Plameco auch Unternehmen bei der Schaffung eines atmosphärischen Raumes. Plameco hat viele Möglichkeiten, so dass jedes Unternehmen mit einer geeigneten Decke ausgestattet werden kann. Möchtest Du eine Decke mit einer beruhigenden Ausstrahlung und optimaler Beleuchtung im Büro? Oder eine einzigartige und auffallende Decke in einem Hotel? Plameco macht all dies möglich.

Beleuchtung

Die richtige Beleuchtung ist in einem Geschäfts- oder Bürogebäude sehr wichtig. Ob Büro oder Restaurant, eine gute Beleuchtung ist entscheidend. Plameco bietet verschiedene Beleuchtungsmöglichkeiten. Du willst die richtige Deckenbeleuchtung in Deinen Geschäftsräumen? Kontaktiere einfach einen unserer Plameco-Berater in Deiner Nähe. Er wird Dir dabei helfen, die richtige Decke für den Raum zusammenzustellen.





schnelle Lösung zur
Verbesserung der
Akustik



Deckenbeleuchtung
passend für jeden
Raum



Durch Absenken
der Decke wird der
Raum wärmer

Die vielen Möglichkeiten der Plameco-Decken

Deckenbeleuchtung

Deckenbeleuchtung lässt sich in einer Plameco-Decke einfach installieren. Du kannst dabei selbst entscheiden, wo die Beleuchtung platziert wird. Das ist recht praktisch, wenn Du zum Beispiel Strahler direkt über dem Esstisch wünschst. Wir haben ein breites Sortiment an Deckenbeleuchtung, das sich für jeden Raum eignet. Du hast dabei die Wahl zwischen Strahlern, farbigen LED-Streifen, Swarovski-Beleuchtung oder dimmbarer Beleuchtung. Gemeinsam mit den Spezialisten von Plameco erstellst Du einen Beleuchtungsplan, so dass die Beleuchtung, die Dir am besten gefällt, in Deine neue Decke eingebaut wird.

Akustik

Ein Echo oder Nachhall im Haus kann sehr störend sein. Man kann sich nicht gut verstehen und es stört die Konzentration. Nachhall ist das Ergebnis der Reflexion von Schall auf harten Oberflächen von Möbeln, Böden, Wänden und Decken, was durch den Einsatz von akustikverbessernden Materialien im Haus leicht behoben wird.

Plameco bietet die Möglichkeit, die Akustik schnell zu verbessern und zwar durch eine Akustikdecke. Die Akustikdecke ist eine Spanndecke mit einer schallabsorbierenden Schicht zwischen Originaldecke und Plameco-Decke. Da diese schalldämmende Schicht hinter der Plameco-Decke angebracht ist, siehst Du nichts davon, wirst aber den Unterschied hören!

Farbige Decken

Wir alle kennen weiße Decken. Aber neben einer weißen Decke gibt es noch so viel Möglichkeiten. Eine farbige Decke im Kontrast zu den Wänden oder gerade ein harmonisches Ganzes sorgen für einen besonderen, warmen Effekt. Du kannst bei der Farbgestaltung der Decke Deiner Fantasie freien Lauf lassen und kannst Dich entweder für eine Farbe entscheiden oder auch für eine Kombination von Farben.

Plameco verfügt über eine breite Palette an Farben für Deine Decke. Frag den Plameco-Berater vor Ort, welche Farbe am besten zum Raum passt oder wähle Deine eigene Lieblingsfarbe.

morgen schöner wohnen