



*Die ideale (T)Raumdecke,
mit unglaublich viel Auswahl
und an einem Tag montiert.*

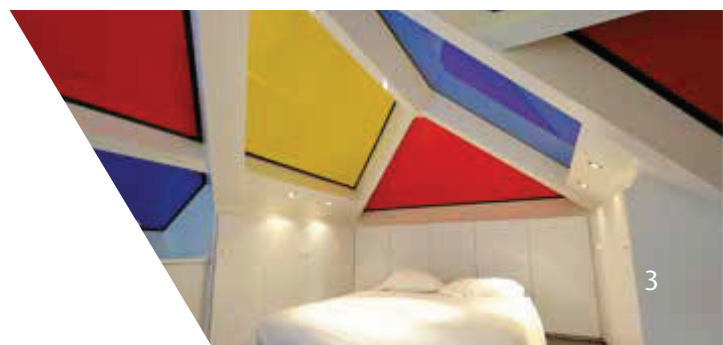
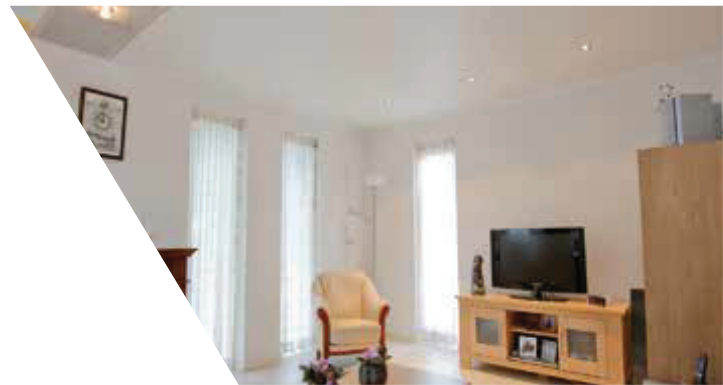
Willkommen

Es klingt seltsam, ist aber wahr: Sowohl in Ihrem Zuhause, als auch an Ihrem Arbeitsplatz, bestimmt die Raumdecke in hohem Maße die Atmosphäre und Ausstrahlung der Umgebung, in der Sie sich aufhalten. In dieser Hinsicht ist Plameco wirklich Experte: Das Unternehmen montiert bereits seit mehr als 30 Jahren Decken – insbesondere in Häusern, in denen die bestehende veraltete Decke aufgewertet werden soll, um eine neue Atmosphäre zu schaffen. Das patentierte System von Plameco bietet dabei ungekannte Möglichkeiten, die selbstverständlich auch bei der Renovierung und beim Neubau von Büros und anderen Arbeitsräumen zum Einsatz kommen können. Plameco verbindet kreative Lösungen stets mit der qualitativ besten Realisierung.

In der Regel an einem Tag montiert – die besondere Technologie macht's möglich. Das einzigartige System von Plameco macht es möglich, Ihre neue Decke in der Regel an nur einem Tag zu montieren. Alle vorbereitenden Arbeiten, wie die Maßanfertigung der benötigten Teile, finden in der Plameco-Werkstatt statt. Ein zusätzlicher Vorteil ist es, dass die Möbel in dem Raum, in dem eine neue Decke angebracht wird, zumeist stehen bleiben können. Derweil können Sie sich ohne Stress

zurücklehnen und auf Ihre neue Decke freuen. Denn Ihre Mitarbeit beschränkt sich darauf, Ihre Wünsche zu äußern. Der Plameco-Berater erklärt Ihnen in aller Ruhe alle Möglichkeiten: Farben und Farbkombinationen, Zierelemente, aber auch interessante Lösungen und die Integration von neuer und bestehender Beleuchtung. Soweit die bestehende Raumeinrichtung bleiben soll, dient sie selbstverständlich als Ausgangspunkt der Planung. Eins steht fest: Sie werden überrascht sein, was alles möglich ist. Wie wäre es etwa mit einer Decke im selbst entworfenen Design und mit dreidimensionalen Effekten?

In dieser Broschüre können Sie die Vielfalt der von Plameco realisierten Decken erleben, darunter ganz einfache, aber auch komplexere Ausführungen. Sie werden erfahren, dass Plameco die Decke jedes beliebigen Raums verwandelt – von der Diele bis zum Wohnzimmer, von der Küche bis zum Badezimmer, von der Empfangshalle bis zum Büro, vom Konferenzraum bis zur Produktionshalle. Lassen Sie sich inspirieren von den Erfahrungen der Plameco-Kunden, die ausnahmslos mit ihrer neuen Decke zufrieden sind!



*„Die Atmosphäre in unserem Wohnzimmer ist jetzt
genau so, wie wir es mögen.“*

Julia und Daniel Beck





Daniel: „Was jeder bei einem Umbau oder einer Renovierung fürchtet, ist der Dreck, den das alles mit sich bringt. Solange die Arbeiten andauern, fühlt man sich wie in einer Baustelle, und die Wohnung wirkt alles andere als fertig. Sehr ungemütlich.“ So denken viele Menschen, die etwas in ihrer Wohnung verändern möchten. Bis sie – wie Daniel und Julia – eine Deckenschau der Firma Plameco besuchen. Julia: „Da wurde uns garantiert, dass wir nur ganz wenig Belastung durch die Arbeiten haben würden, dass die Möbel nur kurz zur Seite geschoben werden und die Decke noch am gleichen Tag fertig ist.“ Daniel: „Uns wurde nicht zu viel versprochen: Am Abend saßen wir unter einer prachtvollen neuen Decke und sahen fern. Fantastisch!“ Julia: „Wie sich eine neue Decke auf die Ausstrahlung eines Raumes auswirkt, merkt man eigentlich erst, wenn es fertig ist.“

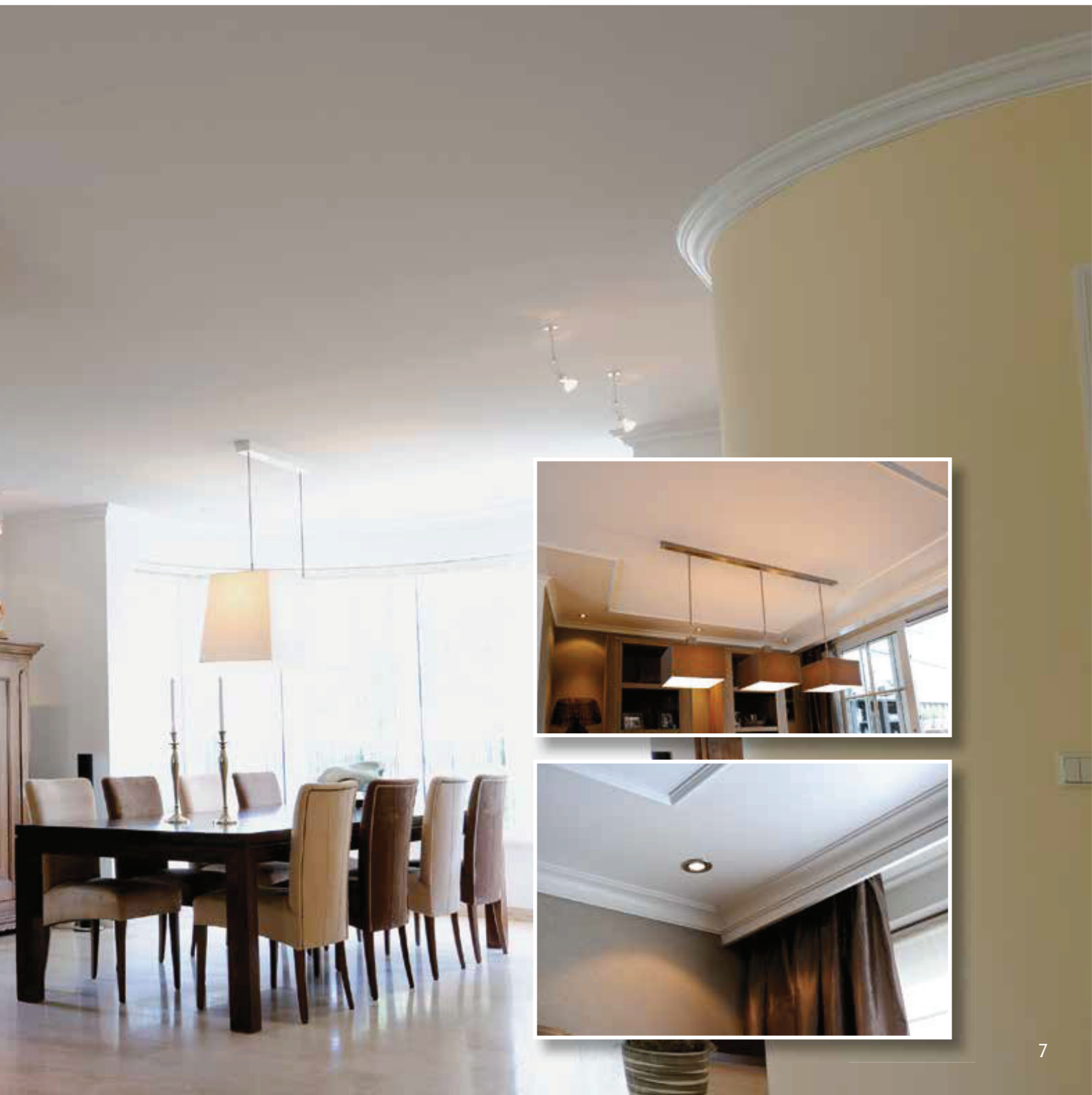


„Es fing mit unserem einzigartigen offenen Kamin an.“

Karin und Jan Lindner



Karin: „Schon als wir dieses Haus gekauft haben, wollte Jan einen Gaskamin einbauen lassen. Weil ich aber andere Prioritäten hatte, haben wir zuerst die Küche renoviert. Ein Jahr später wurde Jans Wunsch dann aber doch wahr. Es wurde ein ganz besonderer Kamin, der in unserem Wohnzimmer einen zentralen Platz einnimmt. Doch schon bald stellte sich heraus, dass die bestehende Decke das Gesamtbild störte.“ Jan: „Unser Wohnzimmer war an sich prima, der Kamin fantastisch, nur die Decke... die passte einfach nicht mehr dazu. Der Berater von Plameco hat uns dann gezeigt, wie wir mit einer neuen Decke wieder ein Ganzes aus unserem Wohnzimmer machen können. Das Ergebnis ist verblüffend. Und der Kamin ist durch die integrierte Beleuchtung noch schöner geworden!“





„Jetzt ist alles perfekt.“

Heike und Bernd Döring

Heike: „Wir haben viel gemacht in diesem Haus. Zunächst haben wir es von außen weiß streichen lassen. Dass passte nicht nur besser in die Nachbarschaft, wir selbst mögen Weiß auch sehr gerne. Im Haus haben wir das Gäste-WC und das Bad komplett renoviert und auch alles neu gestrichen. Das Wohnzimmer hatte eine Holzvertäfelung und lediglich einen Lampenanschluss, genau über dem Tisch. Wir wollten aber gerne Einbaustrahler, die noch dazu dimmbar sein sollten.“ Bernd: „Bei der Internetrecherche entdeckte ich fast zufällig die schönen Decken von Plameco und die ungeahnten Möglichkeiten, was ihre Beleuchtung und Ausstattung mit Zierleisten betrifft. Und so haben wir jetzt eine wunderschöne Decke, die genau unseren Wünschen entspricht: in zwei Farben und mit dimmbarer Beleuchtung.“

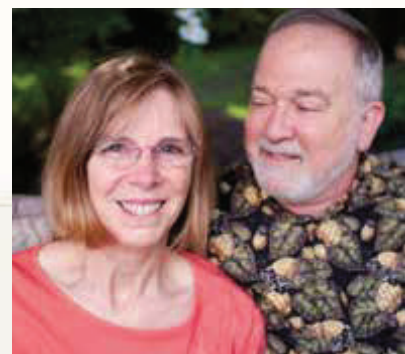




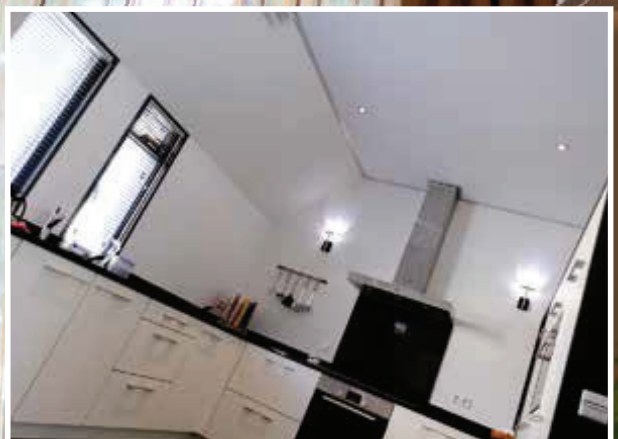
„Eigentlich haben wir uns unsere alte und hässliche Decke viel zu lange angeschaut.“

Katja und Peter König

Viele unserer Häuser haben Decken, die schon dutzende Jahre alt sind. Die Wände werden regelmäßig mit einer neuen Farbe oder einer neuen Tapete versehen. Auch die Möbel werden erneuert oder ergänzt. Viele würden zwar auch gerne ihre Decke neu gestalten, fürchten aber die Arbeit, die das mit sich bringt. Zu Unrecht, wenn sie Plameco in ihre Pläne einbeziehen. So wie Katja und Peter König. Katja: „Wir hatten von unserer Balkendecke wirklich die Nase voll und wollten etwas ganz anderes: eine glatte, moderne Decke mit eingebauten Spots. Das war für Plameco überhaupt kein Problem. Und wir freuen uns über das Ergebnis.“



„Erneut haben wir Plameco gewählt – und sind hoch zufrieden.“
Claudia und Bart Schellekens



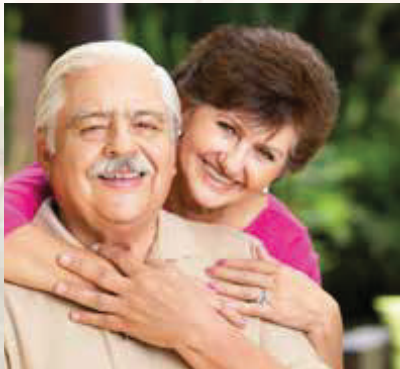


Claudia: „Zum zweiten Mal in unserem Leben haben wir einen Rohbau mit individueller Raumaufteilung gekauft.“ Bart: „Das finden wir ideal, weil wir die komplette Einrichtung des Hauses nach unserem eigenen Geschmack realisieren können. Kochen ist für uns ein echtes Hobby. Sowohl für uns selbst als auch für Gäste ist es das Angenehmste, was es auf der Welt gibt. Daher ist unsere Küche zum Wohnzimmer hin offen. Unsere Ausstattung erfordert aber eine Decke, die dazu passt. Da wir in unserem vorherigen Haus auch Decken von Plameco hatten, war unsere Wahl schnell getroffen. Der Berater von damals schaffte es auch jetzt wieder, uns zu überzeugen.“ Claudia: „Es ist erneut ein großer Erfolg. Und was ganz toll ist: Die Leute, die unser altes Haus gekauft haben, waren von den Plameco-Decken in Wohnzimmer, Küche und Badezimmer echt begeistert.“



„Eine moderne Decke passt zu unserem Haus, auch in der Küche.“

Daniela und Torsten Kreutzer



Daniela: „Wir mögen keinen überflüssigen Schnickschnack. Wir haben auf alles verzichtet, was wir nur weglassen konnten. Das erkennt man bei uns in jedem Raum. Als wir fertig waren, merkten wir aber, dass die grob strukturierten Decken zu hart und ungemütlich wirkten.“ Torsten: „Es sah so aus, als ob unser Haus nicht fertig ist. Wir haben dann nach etwas gesucht, mit dem wir unsere Decken schnell und einfach verändern können. Ein befreundeter Architekt machte uns auf Plameco aufmerksam. Und obwohl die Möglichkeiten fast unendlich sind, haben wir uns für eine äußerst schlichte Decke mit Einbaustrahlern entschieden. Im ganzen Haus wurde sie in zwei Tagen realisiert.“ Daniela: „Mit dieser Plameco-Abrundung ist unser Haus jetzt komplett.“

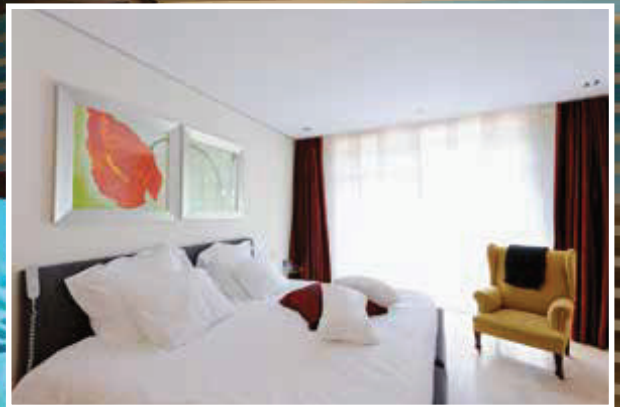
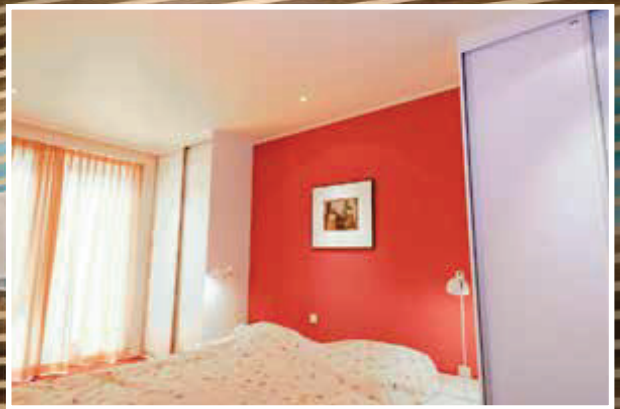


„Eine Decke ist ein unverbrüchlicher Teil des Interieurs“

Annelies und Jochen de Vries



Annelies: „Wir haben ein modern ausgestattetes Haus, das ist unser Stil. Jochen und ich lassen uns gern durch Wohn- und Lifestyle-Magazine inspirieren. Das führt dann und wann dazu, dass wir uns mit einem Raum in unserem Haus beschäftigen. Zuletzt haben wir unser Schlafzimmer komplett verändert.“ Jochen: „Wir hatten ein ganz deutliches Bild von dem, was wir wollten: Schöne Farben an der Wand, die sich im Bettzeug wiederfinden. Eine neutrale Decke passt am besten dazu, dachten wir. Und unser Plameco-Berater bestätigte das. Trotz der Ecken, die berücksichtigt werden mussten, ist sie fachmännisch angebracht worden.“ Annelies: „Jeder, der zu uns zu Besuch kommt, ist beeindruckt.“



„Der Glanz unserer Decke gibt dem Badezimmer einen Eindruck von Unendlichkeit.“

Tanja und Sascha Sprenger



Tanja: „Vor kurzem haben wir unser Badezimmer komplett renoviert. Es ist herrlich, morgens unter einer Dusche zu stehen, aus der ein wohliger Wasserstrahl kommt. Aber neben diesem Komfort finden wir es genauso wichtig, dass unser Badezimmer ein gemütlicher Raum in unserem Haus ist, eine Augenweide, die zum Verweilen einlädt. Sascha: „Bei der Planung aller Details für unser Badezimmer, etwa Waschbecken und Hähne, wies uns der Badausstatter auf die Möglichkeiten von Plameco hin. Als wir dann den Berater von Plameco trafen, öffnete sich uns eine nie gekannte Welt der Möglichkeiten. Wir entschieden uns für eine schöne, schwarze, glänzende Decke. Mit der eingebauten Beleuchtung verschafft sie unserem Badezimmer ein enormes Raumgefühl!“

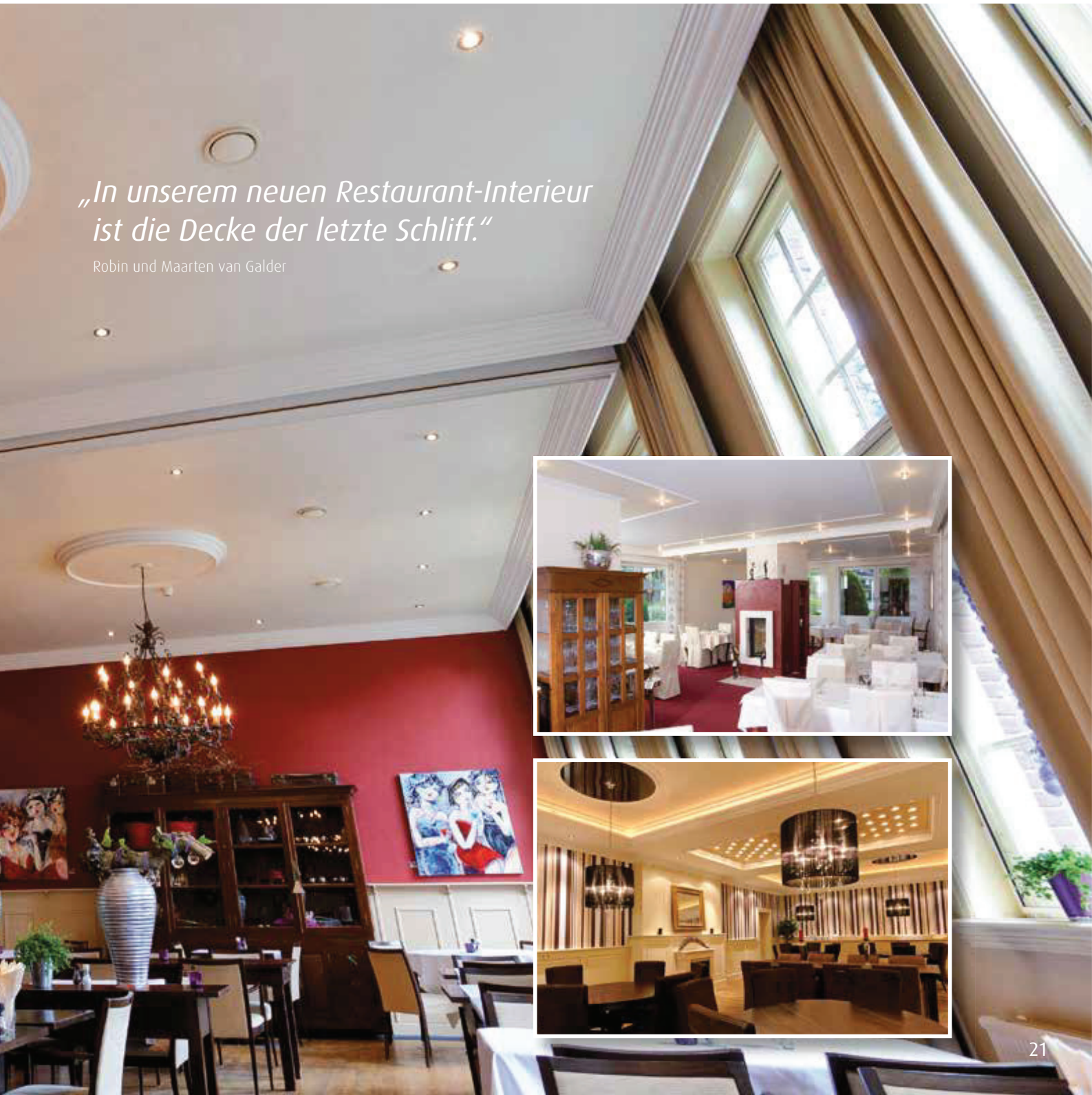




Zusammen leiten Robin und Maarten ein Restaurant, eine kulinarische Perle am Rande der Wälder. Maarten schwingt das Zepter in der Küche, während seine Kollegin Robin den Service leitet, der das vielgelobte Haus kennzeichnet. Als sie sich im vergangenen Jahr zu einem umfangreichen Umbau ihres Restaurants entschieden, schlug der Innenausbauer Plameco vor. Robin: „Zusammen mit Maarten habe ich das Interieur bis in die letzten Einzelheiten hinein entworfen. Dabei bildeten die Farben die Grundlage: warmes Rot kombiniert mit Braun und Beige. Die klassische Decke, die die Experten von Plameco dazu empfohlen und eingebaut haben, ist wirklich die Sahne auf dem Keks, das i-Tüpfelchen.“

*„In unserem neuen Restaurant-Interieur
ist die Decke der letzte Schliff.“*

Robin und Maarten van Galder

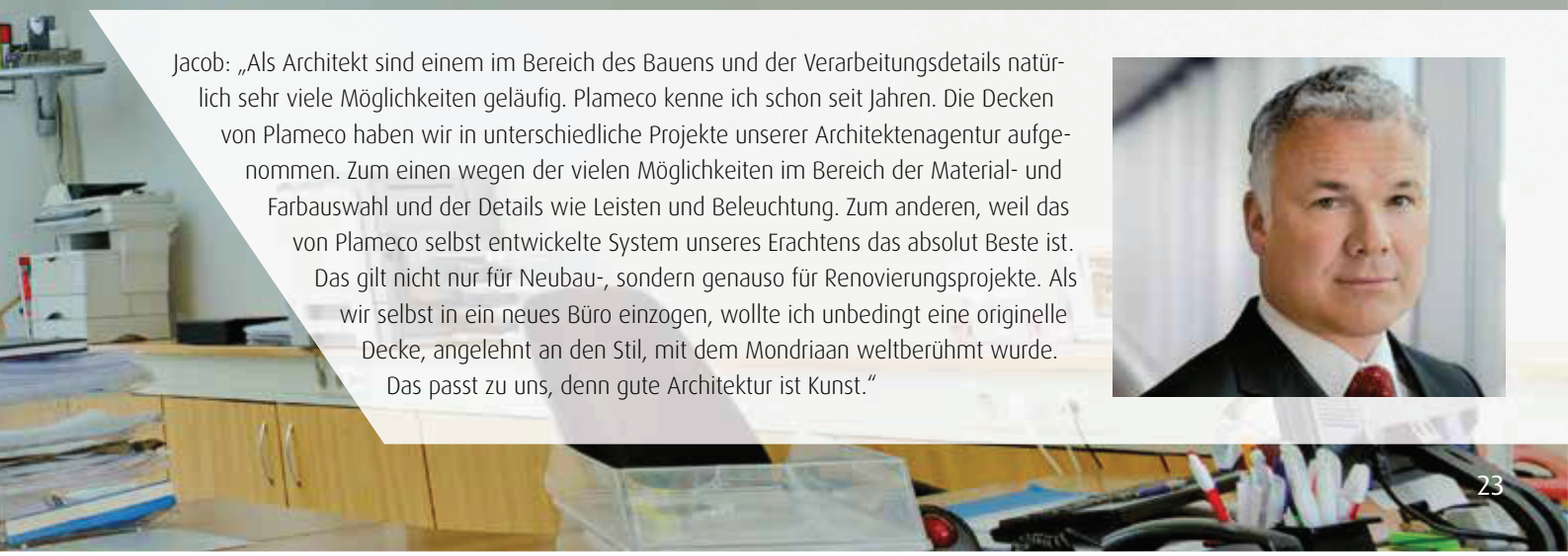




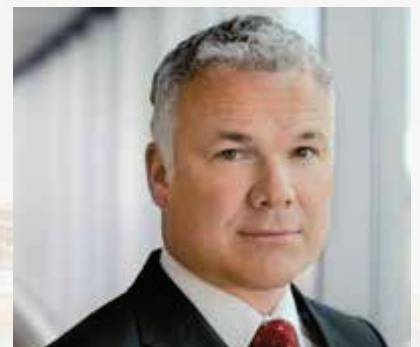


„Plameco kombiniert Kreativität und Qualität in hervorragender Weise.“

Jacob Ravenstein



Jacob: „Als Architekt sind einem im Bereich des Bauens und der Verarbeitungsdetails natürlich sehr viele Möglichkeiten geläufig. Plameco kenne ich schon seit Jahren. Die Decken von Plameco haben wir in unterschiedliche Projekte unserer Architektenagentur aufgenommen. Zum einen wegen der vielen Möglichkeiten im Bereich der Material- und Farbauswahl und der Details wie Leisten und Beleuchtung. Zum anderen, weil das von Plameco selbst entwickelte System unseres Erachtens das absolut Beste ist. Das gilt nicht nur für Neubau-, sondern genauso für Renovierungsprojekte. Als wir selbst in ein neues Büro einzogen, wollte ich unbedingt eine originelle Decke, angelehnt an den Stil, mit dem Mondriaan weltberühmt wurde. Das passt zu uns, denn gute Architektur ist Kunst.“





T 030 / 30 80 70 56

I www.plameco.de

E info@plameco.de

