

WohnSinn

Interieur & Ambiente

Impressionen & Impulse aus dem Holzhandwerk

Spezial:

**RUNDUM SORGLOS
RENOVIEREN**

- Die besten Vorher-Nachher Storys
- Das Rundum-Sorglos-Modernisierung-Paket
- Renovierung & Umbau:
Ihr Steuer-Bonus vom Finanzamt

Hier kostenloses
Abo anfordern!



Holzatelier
WOLFGANG WORM

Editorial



**„Wenn wir wollen, dass
alles so **bleibt**, wie es ist,
müssen wir zulassen, dass
sich alles **verändert**.“**

Giuseppe Tomasi
di Lampedusa (1896-1957)

Liebe Leserinnen und liebe Leser,

mit den eigenen vier Wänden ist es wie mit der großen Liebe: Manchmal reicht es aus, kleine Dinge zu verändern, um dieser spannenden Beziehung wieder neue kreative Impulse zu verleihen – manchmal darf es aber auch „etwas mehr“ sein.

Gerade bei größeren Modernisierungs- und Umbaumaßnahmen ist es wichtig, einen verlässlichen Partner zu haben, der nicht nur sauber und transparent kalkuliert, sondern Ihnen auch wertvolle Zeit, Nerven und jede Menge Stress spart.

In unserem SPEZIAL „Rundum sorglos renovieren“ zeigen wir Ihnen anhand von ausgewählten Modernisierungs-Stories, wie einfach und bequem man sein persönliches Umfeld verändern lassen kann. Wir verraten Ihnen, wie Sie sich einen guten Teil der Kosten über den sogenannten Handwerkerbonus von Ihrem Finanzamt zurückholen. Und natürlich, auf welche Punkte Sie bei der steuerlichen Förderung achten müssen.

Ganz egal, ob und in welchem Umfang Sie sich diesen Sommer verändern: Wir wünschen Ihnen von Herzen, dass es eine wunderschöne Zeit wird.

Herzlichst

Wolfgang Worm
Geschäftsführer
Holzatelier Worm



Holzatelier
WOLFGANG WORM

Summer of 79:

Natürlich blond:

Das Comeback der hellen Hölzer.



Abbildung: Bett NY19 New York mit Nachtkästchen, beides von Gaderform.

Ganz wichtig ist bei hellen Hölzern die farbliche Kombination von Fußboden (z.B. Parkett/Laminat) und den jeweiligen Objektmöbeln.

Nachdem Walnuss, Wenge, Mahagoni und Nussbaum lange Jahre im Vordergrund standen, eroberten im Sommer 1979 helle Hölzer unsere Wohnungen. Jetzt ist es wieder soweit...

Erinnern Sie sich noch an das Jahr 1979? Im März zieht mit der Bremer Grünen Liste erstmals eine grüne Landesliste in ein deutsches Parlament ein, im Mai wird „Maggy“ Thatcher als erste Frau zur Premierministerin Großbritanniens gewählt, es folgt das heißeste Pfingsten aller Zeiten – und ein unvergesslicher Sommer mit den Hits von Art Garfunkel und ABBA. Und in unseren Wohnungen waren helle Hölzer auf dem Vormarsch...

Faszinierende Maserungen und Jahresringe.

Waren seit Beginn der 90er Jahre Mahagoni, Wenge, Nussbaum und Walnuss die Favoriten beim Einrichten, so feiern jetzt helle Hölzer ein erneutes grandioses Comeback: „Blonde Hölzer“ wie z.B. Ahorn, Buche, Birke, Esche, Erle und Kiefer, aber auch Zirbe oder Arbutus (Erdbeerbaum) haben schon rein optisch eine ganze Menge zu bieten: So stechen bei den „hellen Hölzern“ die Maserung sowie die elegant geschwungenen Jahresringe besonders prägnant hervor – der perfekte Inbegriff von Nachhaltigkeit und Stetigkeit. Dabei reicht die Farbvielfalt von Rotnuancen über Honig bis hin zu hellem Aschblond.

Prima Klima dank hellem Holz.

Blonde Hölzer verleihen den eigenen vier Wänden aber nicht nur ein stylish-frisches Aussehen. Sie sind auch gut für die Umwelt. Denn im Gegensatz zu exotischen Hölzern aus Fernost stammen die hellen Hölzer meist aus heimischen Wäldern. Das bedeutet, dass die Möbel nur einen reduzierten Transportaufwand erfordern – und durch den verringerten CO₂-Ausstoß letztlich das Klima schonen. ■



Inhalt



Foto: Alape

Spezial: RUNDUM SORGLOS RENOVIEREN.

34 Interview:

Steuerberater Daniel Ritz zum Thema
„Steuerbonus bei Handwerkerrechnungen“

40 Service: Unser Rundum-Sorglos-Paket für Sie



Foto: Schreinerwerkstatt KOHNEN/DEK design&wohnen GmbH

Aktuell

- 02 Editorial
- 03 Neues vom Holz:
Das Comeback der hellen Hölzer.
- 06 NEWS

Wohnen

- 08 imm cologne: Messehighlights
- 12 Wellness: Infrarot-Wärmekabinen
- 14 Bad: Formschöne Waschbecken
- 16 Wohnen: Holz aus Leidenschaft
- 18 Natürlich Schlafen und Wohnen
- 20 Rückblick: Austrian Design Pioneers
- 22 Küche: Ergonomisch perfektes Arbeiten
- 24 Ausgezeichnetes Kochvergnügen
- 26 Küchen für jeden Geschmack
- 28 Verführerisch: Optik in Beton-Dekor
- 30 Büro: Orthopädische Drehstühle
- 32 Spanndecken für Individualisten

Vorher-Nachher- Stories mit Happy End ...

- 46 Küche mit Studio-Atmosphäre
- 50 Wohnzimmer mit Lichtkonzept
- 54 Bad in frischem Bambus-Look
- 58 Ferien unterm Dachgeschoss
- 62 Vitrinenschrank in Fachwerkhaus



Foto: Hammerbacher

58



Foto: © JINVARDO

Information

- 64 Messen + Events
- 66 Outdoormöbel: Klasse Terrasse

Reiselust

- 68 Pilsen – Europäische
Kulturhauptstadt 2015

Service

- 72 Leserbrief:
Wie pflege ich helle Hölzer?
- 73 Impressum
- 74 Vorschau auf Heft 3-15

68





Die News

und Produktneuheiten.

“

„Unser DGM 6800 vereint den Komfort der Mikrowelle mit der Ergebnisqualität unserer Dampfgarer.“

Miele Geschäftsführer Dr. Axel Kniehl

2 in 1: Heißer Dampf trifft schnelle Welle.

Mikrowelle oder Dampfgarer? Der völlig neu konstruierte Dampfgarer mit Mikrowelle DGM 6800 von Miele vereint die Vorzüge von beiden beliebten Disziplinen in einem kompakten Einbaugerät.

Von 0 auf 100 in Nullkommanix:

Mit der Quick-Start-Funktion erhitzt der Dampfgarer mit Mikrowelle DGM 6800 eine Tasse Kakao auf Tastendruck. Die Mikrowellenleistung kann in sieben Stufen (max. 1.000 Watt) abgerufen werden.



**MIELE-
INNOVATION
2015!**

Schonende Zubereitung: Der DGM 6800 bietet ein Garraumvolumen von 40 Litern und extra große Garbehälter. Für die Dampferzeugung verwendet Miele dieselbe leistungsstarke MultiSteam-Technologie, die auch bei den anderen Dampfgarern aus gleichem Hause zum Einsatz kommt. Die Ausleuchtung des Garraums erfolgt über langlebige LEDs.

www.miele.de

Da Dampfgarer und Mikrowelle vom Funktionsprinzip kaum unterschiedlicher sein könnten, waren die Miele-Entwickler gleich mit mehreren technischen Herausforderungen konfrontiert. So hat die Gerätetür einen speziellen Aufbau, damit die Mikrowellenenergie nicht nach außen gelangt und das Gerät zugleich dauerhaft dampfdicht ist. Zudem sind Dampfgarer-Garräume bei Miele grundsätzlich aus Edelstahl, weil dieses Material auch unter 100 Prozent Dampf Atmosphäre die Miele-Prüfkriterien für 20 Jahre Lebensdauer erfüllt. Von Mikrowellen ist aber bekannt, dass Metall im Garraum zu Funkenüberschlag führen kann. Miele hat dieses Problem mit Silikonverbindungen gelöst, die den Edelstahl-Garraum von den Edelstahl-Aufnahmegittern wirkungsvoll entkoppeln.



Fotos: Miele

Zur Ausstattung gehören vier Edelstahl-Garbehälter, ein Stellrost, eine Auffangschale aus Glas, zwei Entkalkungstabletten sowie ein Dampfgar-Kochbuch.

Fotos: Bauknecht



Neue Kühl-/Gefrier-Kombination Ultimate NoFrost von Bauknecht.

**Nie wieder
abtauen!**

Das ideale Frischeklima für die Aufbewahrung von Lebensmitteln, ein klug aufgeteilter Innenraum und keinerlei Eisbildung im Kühl- und im Gefrierteil, das sind die Zutaten von Ultimate NoFrost - die Nr. 1 für beste Aufbewahrung frischer und gefrorener Lebensmittel. Mit der neuen Kühl-/Gefrier-Kombination perfektioniert Bauknecht bestehende Techniken und bekämpft Eis wirkungsvoll: Kühlteil und Gefrierteil haben jeweils ein eigenes und unabhängiges NoFrost-System, das die Eisbildung komplett verhindert. Das bedeutet für den Verbraucher: Nie wieder abtauen.

Außerdem trocknen Lebensmittel im Kühlteil dank der getrennten Kühlkreisläufe in der neuesten Geräte-Generation nicht mehr so schnell aus. Ein weiterer Vorteil: Durch die beiden separaten Systeme gibt es keine Übertragung von Gerüchen zwischen Kühl- und Gefrierteil mehr.

www.bauknecht.de



Schlau, diese Backofentür: Verschwindet, wenn's eng wird.

Gute Idee! Neff Slide&Hide® ist die einzige voll versenkbare Backofentür, die komplett unter dem Backofen verschwindet.

Der mitdrehende Türgriff Slide® garantiert dabei eine erstklassige Griffigkeit beim Öffnen und Schließen der Tür. Und die voll versenkbare Backofentür Hide® ermöglicht den ungehinderten Zugriff in den Backofen.

NEU: Jetzt mit Pyrolyse kombinierbar.



www.neff.de



Die einzig voll
versenkbare Backofentür
spart mächtig Platz –
und sieht auch noch
unverschämt gut aus!
SLIDE & HIDE®!



Fotos: Neff

Anzeige

**Traditionelles Handwerk,
hochwertige Materialien und
viel Liebe.**

BAX
Küchenmanufaktur



BAX ist eine Küchenmanufaktur seit 1890.

Jede Küche wird individuell geplant und in liebevoller Handarbeit gefertigt. Hochwertige Materialien, traditionelle Handwerkskunst, sinnvolle Innovationen und Leidenschaft machen aus unseren Küchen einzigartige Unikate. Unsere Möbel können komplett nach Ihren individuellen Wünschen geplant werden und passen sich damit harmonisch in Ihr Wohnumfeld ein.



Die neue Modellserie „Tosca“ begeistert auf der imm cologne 2015 Presse und Publikum gleichermaßen.

Fotos: Joka

Italienisch für Fortgeschrittene.

Wer außergewöhnliche Kompositionen schätzt, wird die neue Modellserie „Tosca“ aus dem Hause JOKA lieben. Wer Puccinis Oper „Tosca“ mag, kann sich auf diese neue Modellreihe gleich doppelt freuen: Eine Mischung aus strahlendem Wohlklang und gewaltiger dramatischer Spannung – diese Kernattribute gelten nicht nur für die am 14. Januar 1900 im Teatro Costanzi in Rom uraufgeführte Oper „Tosca“ – auch bei der Komposition dieses neuen Modells war es das erklärte Ziel der JOKA-Designer, eben diese Attribute auch im 21. Jahrhundert perfekt auf den Punkt zu bringen.

Dabei wurde besonders auf den Sitzkomfort und die Optik großen Wert gelegt. Eine klare Formsprache – raffiniert kombiniert mit den Elementen aus dem Designanspruch der 50er Jahre – führen zu einer unverkennbaren Modellserie,

mit der das Familienunternehmen aus Österreich abermals ein neues und eindrucksvolles Kapitel in der JOKA Produktgeschichte aufgeschlagen hat. ■



**Gestalten Sie mit der Serie „Tosca“ Ihre individuelle Wohnlandschaft:
Allraumbett, 2- oder 3-Sitzer,
Hocker, Sitzzecke in zwei Größen**

Allraumbett:

Sitzfläche: 160 x 80 oder 200 x 80 cm
Sitzhöhe: 45 cm

2-Sitzer:

Sitzfläche: 138 x 69 cm
Außenmaße: 166 x 83 cm
Sitzhöhe: 45 cm





JOKA präsentierte sich auf der imm cologne wieder in der Halle 10.2, Stand L 035 und konnte mit zahlreichen unvergleichbaren Modellen punkten. Dabei wird u.a. eine komplett neue Wohnserie namens „Tosca“ präsentiert. Außerdem halten neue Modelle aus den Bereichen „Fühl‘ die Natur“ sowie Verwandlungsmöbel, Matratzen und Boxspringbetten Einzug.



Einfach magisch: Der Längsschläfer für Querdenker.

Die Kunst der Veränderung:

Mit wenigen Handgriffen wird aus dem Längsschläfer „Magic“ ein vollwertiges Doppelbett mit dem bewährten JOKA-Liegekomfort. Das innovative Modell mit Federkernpolsterung überzeugt durch seine einzigartige und innovative Verwandlungsfunktion, die gänzlich ohne Beschläge auskommt. Zusätzliche Pluspunkte sammelt „Magic“ durch seinen großzügigen Stauraum und den abnehmbaren Schonbezug. Von der Einzelbett-Variante (90 x 200 cm) bis hin zur Doppelbett-Breite (180 x 200 cm) erhältlich; unterschiedliche Steppmuster möglich.



Sitzbreite: 90 bis 160 cm oder 2x90cm
 Sitztiefe: ca. 53 cm
 Sitz-/Liegehöhe: ca. 46 cm
 Gesamthöhe: ca. 94 cm
 Stauraum: von 88 bis 169 Liter

CON-AKTIV® Schalt-/Steckdoseneinheiten

"Muzak"
Audio- und Powerstation



Stylisch elegant im edelstahlfarbigen Aluminiumgehäuse kombiniert die multifunktionale **"Muzak-Säule"** Steckdosen, Lautsprecher und USB-Charger. Bluetooth bildet die Schnittstelle für mobile Endgeräte wie Smartphone oder Tablet zur Musikwiedergabe. Toller Sound und schickes Design liegen ganz im Trend moderner Küchen- und Badausstattung. Richten Sie sich auf steigende Nachfrage ein!

Extravaganz in handwerklicher Eleganz.



Fotos: Zeyko

Einer der Topp-Stars auf der diesjährigen imm cologne war zweifellos zeyko Metal-X² - die neue exklusive Struktur-Oberfläche von zeyko.



zeyko Metal-X² - das ist ein faszinierendes, für die Küche vollkommen neu entwickeltes Verfahren. Hier erklären wir, wie die neue exklusive Struktur-Oberfläche entsteht: Aus der Natur gewonnenes Metall wird zunächst gemahlen, durch Zugaben verflüssigt und dann von Hand aufgetragen. Anschließend mit einer kunstvollen Struktur versehen, wirkt diese weich und waffelartig gespachtelte Fläche natürlich und besonders handwerklich.

Die polierten, erhabenen Flächen des Metalls im Kontrast zu den matten Vertiefungen changieren je nach Blickwinkel und verleihen dem Material eine

unerwartete Tiefe. Das spannende Ergebnis ist eine lässig-kühle aber zugleich auch optisch-warme warme Ästhetik.

zeyko Metal-X² - komplett in Handarbeit hergestellt, jedes Element ein Unikat. Schwarzwälder Handwerkskunst in maximaler Extravaganz, und bereits mit dem „interior innovation award 2015 – best of best“ ausgezeichnet. ■

zeyko Flybridge – die Aufhebung der Schwerkraft:

Das neue Statiksystem „zeyko Flybridge“ ermöglicht es, ganze Partien von Unterschränken scheinbar wie von Geisterhand schweben zu lassen. Die Kücheninsel Flybridge ist hier in der Ausführung mit „zeyko Metal-X²“ Fronten sowie einer Arbeitsplatte in massiven warmgewalzten Edelstahl bestückt. Sie formt in konsequent griffloser Ausführung einen geschlossenen, metallischen Küchenblock. Der Kontrast von diesem schweren Material und der durch die Auskrugung und Unterleuchtung bewirkten schwebenden Leichtigkeit erzeugt den besonderen Reiz dieser Konzeption. Fazit: Ein begeistern-des Spiel mit der Physik und ihrer Wahrnehmung.



Die diesjährige Living Kitchen war für die Premiummarke zeyko aus dem Schwarzwald ein ganz besonderer Auftritt. „zeyko - Markenwerte neu entdecken“ – das ist das zeyko-Messemotto 2015, das mit den verschiedenen Küchen-Innovationen am Messestand in Köln auch hautnah gelebt wurde. Dass zeyko gleich zum Start der Messe sage und schreibe dreimal mit dem Designpreis „Interior Innovation Award 2015“ prämiert wurde, war natürlich die beste Voraussetzung für einen ebenso überzeugenden wie begeisterten Auftritt der Schwarzwälder.

Anzeige



AUS KOCHEN WIRD LEIDENSCHAFT. SEIT 1877.



Neff produziert seit über hundert Jahren Hausgeräte, bei denen der Genuss schon beim Kochen entsteht. So werden Backofen und Kochfeld zu Orten, wo aus Zutaten persönliche Meisterwerke werden.



Fotos: TPI infraworld

Wärme + Infrarot + Mineralien:

Aller guten Dinge sind drei!

Sanfte Infrarot-Wärme, individuell dosierbare ABC-Bestrahlung und Mineralien – eine echte Traumkombination. Und eine Wohltat für Körper, Geist und Seele.

Den Alltag hinter sich lassen, Körper und Geist entspannen, Vitalität tanken. Gönnen Sie sich einfach mehr Lebensqualität – und das in den eigenen vier Wänden. Mit einer TrioSol-Infrarotkabine von Infraworld. Die Kombination aus Flächenheizung, Infrarotstrahler und Salzverdampfer vereint in einzigartiger Weise drei Wirkungen und tut damit 3-fach gut: milde Infrarot-Wärme, individuell dosierbare ABC-Bestrahlung sowie mit Mineralien und Spurenelementen aus natürlichem Salzstein

angereicherte Luft. Eine Wohltat für Haut, Atemwege und Seele. Alle Module lassen sich durch ein ausgeklügeltes Steuerungssystem stufenlos und individuell dosieren.

Noch mehr Wohlbefinden durch die faszinierende Kraft der Zirbe

Das edle Holz der Zirbe aus den österreichischen Alpen ist einzigartig und tut unvergleichlich gut. Es harmonisiert den Kreislauf, fördert die Erho-



lung und erhöht das allgemeine Wohlbefinden. Zirbenholz wirkt antibakteriell und ist ideal für Allergiker. Seine ätherischen Öle umschmeicheln die Nase mit dem aromatischen, beruhigenden Duft des Bergwaldes. Die charakteristische Färbung, die lebhaftige Maserung und die fest verwachsenen Äste betonen die natürliche Schönheit dieser Holzart. Infraworld präsentiert die Zirbe nun als Material

für innovative Infrarotkabinen, die Gesundheit und Entspannung mit höchsten Ansprüchen an Funktionalität, Nachhaltigkeit und zeitgemäßem Design in Einklang bringen. Mit den neuen Infraworld-Infrarotkabinen aus traditionellem, absolut naturbelassenem Zirbenholz, holen Sie die Natur der Alpen zu sich nach Hause. ■



TrioSol – Das ist Lebensqualität!

Die TrioSol-Infrarotkabine ist eine Wellness-Oase. Die Flächenheizung spendet behagliche Wärme, der VITALlight-Strahler verwöhnt Haut, Blutgefäße und Muskulatur mit einem ähnlichen ABC-Infrarotspektrum wie die Sonne. Ihre exklusive Sole-Therme reichert die Luft mit salzhaltigem Wasserdampf an.

TrioSol Arve 150

Außen die markante Optik traditioneller Eiche und dazu Leisten in exklusiver Zeder, innen die einzigartige Atmosphäre der Zirbe: Beides vereint diese neue Infrarotkabine in sich. Der innovative VITALcorner und die leistungsstarken Flächenheizungselemente sind direkt in der Kabine zu regeln und zu dimmen - individuell und digital.

- Holzart:** Eiche-Dekor / Zirbe /
Eckleisten aus Zeder
- Heizelemente:** 3 Flächenheizungselemente, 2 VITALlight-ABC-Strahler im VITALcorner
- Leistung:** 1070 Watt / 2 x 350 Watt
- Infrasteam-Verdampfer:** Leistungsstarker Verdampfer, 750 W, Wasserfüllmenge ca. 2 Liter
- Sole-Therme-Pur:** Salzverdampferaufsatz für Infrasteam-Verdampfer mit 2 kg Salzsteinen
- Glastüre:** Sicherheitsglas 6 mm, klar
- Sitzbank:** Erle Massivholz
- Maße:** 150 x 110 x 197 cm



TrioSol Alpina Zirbe 150

Spüren Sie hautnah die positiven Effekte von wertvollem Zirbenholz aus den österreichischen Alpen! Als 12 mm starkes Innenprofil ergänzt und verstärkt es die wunderbar wohltuende Wirkung, die der VITALcorner mit seinen beiden VITALlight-ABC-Strahlern sowie drei Flächenheizungselementen entfaltet. Die Sole-Therme reichert die Luft mit Salz an und schafft damit ein gesundes Klima wie an der Meeresküste. Dadurch wird das erstklassige Wellness-Erlebnis perfekt.

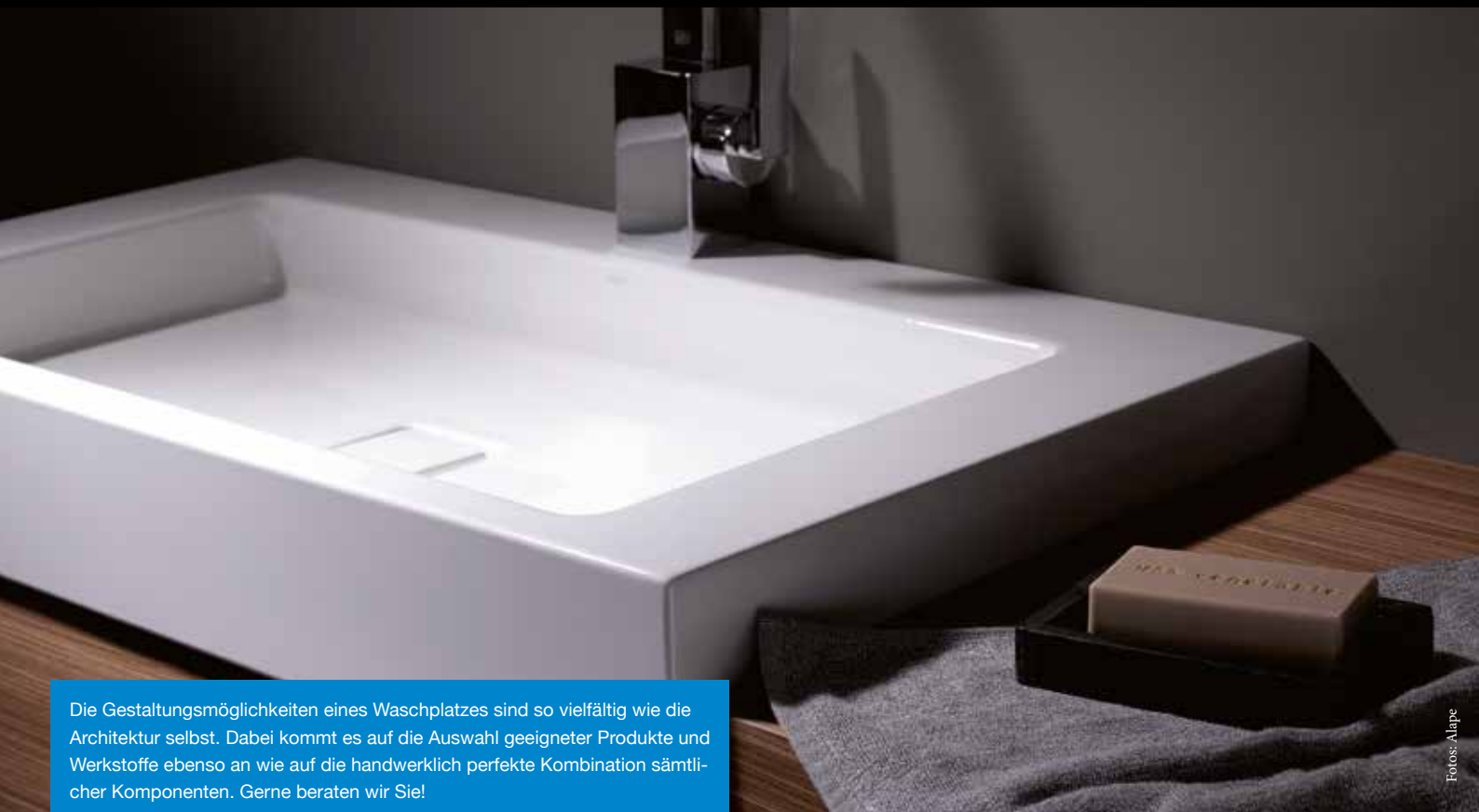


- Holzart:** Alpen-Fichte-Dekor / Zirbe /
Eckleisten aus Zeder
- Heizelemente:** 3 Flächenheizungselemente, 2 VITALlight-ABC-Strahler im VITALcorner
- Leistung:** 1120 Watt / 2 x 350 Watt
- Infrasteam-Verdampfer:** Leistungsstarker Verdampfer, 750 W, Wasserfüllmenge ca. 2 Liter
- Sole-Therme-Pur:** Salzverdampferaufsatz für Infrasteam-Verdampfer mit 2 kg Salzsteinen
- Glastüre:** Sicherheitsglas 8 mm, klar
- Sitzbank:** Erle Massivholz
- Maße:** 150 x 110 x 200 cm

Wann haben Sie sich das letzte Mal – Hals über Kopf – in ihr Bad verliebt? Mit unserem neuen Lieferanten und Bad-Spezialisten ALAPE könnte aus diesem Wunsch im Handumdrehen Realität werden.

Ästhetik in ihrer reinsten Form.

Waschbecken: Formschöne Lösungen aus glasiertem Stahl.



Die Gestaltungsmöglichkeiten eines Waschplatzes sind so vielfältig wie die Architektur selbst. Dabei kommt es auf die Auswahl geeigneter Produkte und Werkstoffe ebenso an wie auf die handwerklich perfekte Kombination sämtlicher Komponenten. Gerne beraten wir Sie!

Alape hat sich auf die Fertigung von Waschbecken aus glasiertem Stahl spezialisiert, die absolut harmonisch in Trägerplatten und Möbel integriert werden können. Zugute kommt der 1896 gegründeten Manufaktur dabei das traditionell verwendete Material »glasierter Stahl«, dessen Verarbeitung das Unternehmen bis heute perfektioniert hat. Der

Werkstoff ermöglicht eine faszinierende Vielfalt an Formen und Maßen in einzigartiger Präzision. So zeichnen sich Waschbecken von Alape durch ihre exakten Abmessungen, die vollkommen planen Flächen sowie ein geringes Gewicht aus. Die Maßtoleranz beträgt gerade einmal +/- 1 Millimeter. Dank des Produktionsverfahrens lassen sich

minimale Radien und Randwinkel von 89 Grad realisieren. Eine präzise Integration in Möbel und Trägerplatten aller Art ist somit garantiert.

Insgesamt bietet Alape über 250 unterschiedliche Beckenmodelle allein im Standard an. Dazu kommt eine riesige Auswahl an Varianten durch verschie-

dene Geometrien, Farben, Funktionen und Abmessungen. Gut zu wissen: Die minimalen Toleranzen und das vergleichsweise geringe Gewicht ermöglichen eine unkomplizierte Montage in oder unter nahezu jedem Trägerplattenmaterial. ■



118 Jahre Geschichte & Innovation:

Alape auf einen Blick.

1896 gründete Adolf Lamprecht im sächsischen Penig ein Emaillier- und Stanzwerk und legte damit den Grundstein für das heute unter dem Akronym »Alape« firmierende Unternehmen. Seit dem Umzug 1954 fertigt Alape im niedersächsischen Goslar individuelle Waschplatzlösungen für den privaten und halböffentlichen Bereich. Grundlage des Erfolges sind die aus glasiertem Stahl gefertigten Waschbecken und Waschtische sowie eine einzigartige Symbiose von Handwerk und Technik innerhalb des Manufakturprozesses.

Das Alape Produktspektrum reicht vom klassischen Einbau- becken über Unterbau-, Aufsatz- und Schalenbecken bis hin zu Waschtischen, die sich wand- hängend oder bodenstehend ebenfalls durch Möbel ergänzen lassen.

Abbildung: Die formschönen Alape Aufsatzbecken.

Anzeige



Ankleiden & Schlafzimmer



Möbel nach Maß
Individuell | Millimetergenau | Made in Germany

InVardo®
Innovation im Handwerk
www.invardo.de

Holz aus Leidenschaft.



Unser Lieferant Gaderform Möbel befindet sich im Gadertal, im Herzen der Südtiroler Dolomiten. Die Firma fertigt seit 30 Jahren stabile und zeitlose Massivholzmöbel. Zu deren Herstellung wird ausschließlich Naturholz verwendet. Die handwerkliche Verarbeitung lässt die Möbel Generationen überdauern.

Massivholzmöbel

Natürlich, wertbeständig und frei von Schadstoffen. Massivholzmöbel zeichnen sich durch ihre Ausdruckskraft und Stabilität aus. Die Maserung des Holzes bringt zudem ein Farbenspiel unvergleichlicher Ästhetik hervor.

Naturholzmöbel sorgen durch das offenporige Holz für ein optimales Raumklima. Entspannen Sie sich in einer Umgebung, die mit natürlichen Materialien ausgestattet ist!

Erholsamer Schlaf, gesundes Schlafambiente

Gerade bei Möbeln im Schlafbereich spielen gesundheitliche Aspekte eine wichtige Rolle. In unseren, aus hochwertigen Massivhölzern und mit größter Sorgfalt gefertigten Schlafzimmern, fühlen Sie sich garantiert länger als 1001 Nacht lang wohl.



Einladender Charme in wohliger Atmosphäre

Die harmonische Ausstrahlung des Naturholzes verleiht Ihrem Schlafzimmer eine wohlige Gemütlichkeit. Trennbare Module lassen Raum für Kreativität und gewähren maximale Funktionalität bei sich ändernden Anforderungen.

Mit Einzelteilen spielend den Raum gestalten

Individualität durch freie Kombinierbarkeit einzelner funktioneller Möbelemente. Zahlreiche Einrichtungslösungen, welche - beliebig erweiterbar -

die eigene Umgebung immer wieder neu erfindbar machen.

Oberflächen

Die Oberfläche unserer Möbel wird nach Wunsch roh belassen, mit natürlichen Wachsen gebürstet, mit natürlichen Ölen eingelassen oder mit Wasserlacken behandelt. Durch diese Oberflächenbehandlung wird das Holz ausgesprochen strapazierfähig. ■

Anzeige



Entspannt schlafen - himmlisch träumen

RELAX 2000

Mit patentierten,
dreidimensional gelagerten
Spezialfederkörpern

Ideal für
Ihre Entspannung:
Relax 2000 aus
Zirbenholz!

RELAX 2000 aus ZIRBENHOLZ

für einen nachhaltigen und gesunden Lebensstil

In einem Relax Bettsystem schlafen Sie wie auf einer Wolke schwebend. Die Spezialfederkörper ermöglichen eine flexible Einsinktiefe bis zu 70 Millimeter und damit eine perfekte Körperanpassung und Entlastung der Wirbelsäule. Durch die Zirbe verläuft der erste Schlafzyklus tiefer, die Erholung ist weit besser und man ist morgens soweit erfrischt und entspannt, dass die Herzfrequenz auch tagsüber sinkt! Der Organismus spart sich damit ca. 3500 Herzschläge pro Tag!



QUL-Zertifikat für Relax-Naturlatex-Produkte

Das QUL Zertifikat bestätigt, dass Latexmatratzen von Relax

- aus 100 % Naturlatex bestehen
- frei von gesundheitsschädigenden Schwermetallen, Pestiziden und Nitrosaminen sind
- kein Pentachlorphenol (PCP) beinhalten



*Wer nachts
neue Kraft tanken will,
der braucht eine ruhige,
idealerweise metallfreie
Schlafumgebung*

Natürliches Flair:

Balkenbetten Monte und Vulkano

Die RELAX-Balkenbetten sind in allen Breiten und Längen und in den Holzarten Kernbuche, Eiche rustikal und Zirbe erhältlich. Der Kunde kann aus drei Kopfhauptvarianten wählen. Der Firmenphilosophie entsprechend, verwendet RELAX – Natürlich Wohnen GmbH auch für seine Neuentwicklungen ausschließlich natürliche Werkstoffe aus nachhaltiger Produktion. Auch setzt RELAX auf Steckverbindungen aus Holz, die durch ihre Metallfreiheit für gesunden Schlaf sorgen.



Traum Insel.





Natürlich Schlafen und Wohnen im Einklang mit der Natur

RELAX entwickelt Produkte im Einklang mit der Natur, die zu gesundem Schlaf beitragen. Seit über 25 Jahren steht das innovative Familienunternehmen für hochwertige Bettssysteme, die sowohl der Gesundheit als auch der Umwelt zuträglich sind. Als führender Hersteller von Naturbetten in Europa bietet RELAX alles, was für gesunden Schlaf sorgt: Massivholzbetten, Bettssysteme, Nachtkästchen, Matratzen, Decken und Kissen. Die Verwendung natürlicher Rohstoffe sowie die Beachtung von Ergonomie und Orthopädie entspricht der Firmenphilosophie. Der Hauptsitz des Unternehmens liegt in Obertrum am See, nur wenige Kilometer von der Mozartstadt Salzburg entfernt.

Sie sind das Design-Highlight für jedes Schlafzimmer - die neuen Massivholzbetten aus dem Hause RELAX Natürlich Wohnen GmbH.

Wer nachts neue Kraft tanken will, der braucht eine ruhige, idealerweise metallfreie Schlafumgebung. Ebenso einen Begleiter, der Körper, Geist und Seele zur Ruhe kommen lässt. Die neuen Massivholzbet-

ten-Modelle Asta, Monte und Vulkano verbinden besten Schlafkomfort in bewährter RELAX-Qualität mit exklusivem, zeitlosem Design: im Einklang mit der Natur – für einen langen, erholsamen Schlaf.

Auch anspruchsvollste Designliebhaber werden von diesen wunderschönen Massivholzbetten begeistert sein! Doch so wichtig die Optik ist – bei RELAX geht es niemals um diese allein: „Gesunder Schlaf mit natürlichen Rohstoffen“ lautet die Devise des Unternehmens. So verwendet das Haus ausschließlich Holz aus nachhaltiger Produktion und nutzt bei der Fertigung metallfreie Steckverbindungen – ein nachweislich großes Plus für die Gesundheit. ■

Gerne beraten wir Sie in allen Fragen rund um das Thema natürlich Wohnen und Schlafen.

Völlig schwerelos – Schwebbett Asta

Schlicht gehalten, wirkt das neue Massivholzbett Asta, als würde es im Raum schweben. Das RELAX-Schwebbett ist in allen Breiten und Längen sowie in den Holzarten Buche, Fichte, Kernbuche, Ahorn, Eiche, Kirsche, Nuss und Zirbe erhältlich. Individuelle Kundenwünsche werden ebenso erfüllt: Neben der frei wählbaren Bettgröße sind Beitzöne jeglicher Art möglich.



Die Beine werden von Hand gedrechselt. Gemeinsam mit den ausgewählten, natürlichen Stoffen und der gemütlichen Polsterung erzeugen sie eine außergewöhnliche Erscheinung, Understatement und machen vor allem den besonderen Charme von Marie aus.



*New Yorker Loft
oder Almstube?
Marie schlägt gekonnt
eine Brücke zwischen Modern
Style der 50er und
Elementen der Tiroler
Handwerkskunst.*



Fotos forcher

„Marie“ verführt Mailand.



**RÜCKBLICK
FUORISALONI
BRERA 2015**

Forcher auf den Austrian Design Pioneers

Bereits zum 6. Mal veranstaltete die Außenwirtschaft Austria eine besondere Leistungsschau der Österreichischen Möbel- und Designszene. Mit-ten in Mailands Designviertel Brera spielte in der renommierten Location La Pelota vom 14. bis 19. April 2015 österreichisches Design unter dem Titel Austrian Design Pioneers die Hauptrolle.

Mit von der Partie war auch das Osttiroler Traditions- haus Forcher. Mit seinem Modell Marie prä- sentierte Forcher einen besonderen Brückenschlag zwischen Tradition, Handwerk und internationa- lem Möbeldesign und bewies damit einmal mehr, dass auch Design Pioniere tiefe Wurzeln haben. Neben der Sitzbank Marie ist Forcher besonders

stolz auf ein weiteres Exponat: Auf der Ausstellung in Mailand war auch die Badewanne Shell aus mas- siven Nussholz der Innsbrucker Architektin und Designerin Nina Mair zu sehen. Nach dem großen Erfolg in Köln mit der Auszeichnung Interior In- novation Award Winner 2015 und der Präsentati- on auf einer Sonderschau der imm cologne, wurde die von Forcher produzierte Badewanne in Mai- land ein weiteres Mal der internationalen Design- szene präsentiert. ■

Gerne beraten wir Sie in allen Fragen
rund um die Bereiche Essen, Wohnen
und ausgewählte Designermöbel.



**SIE SIND OFFEN FÜR ALLES – ABER NICHT IMMER?
WIR BIETEN IHREN WÄNDEN TEILZEIT.**

Individuelle, maßgefertigte Lösungen:

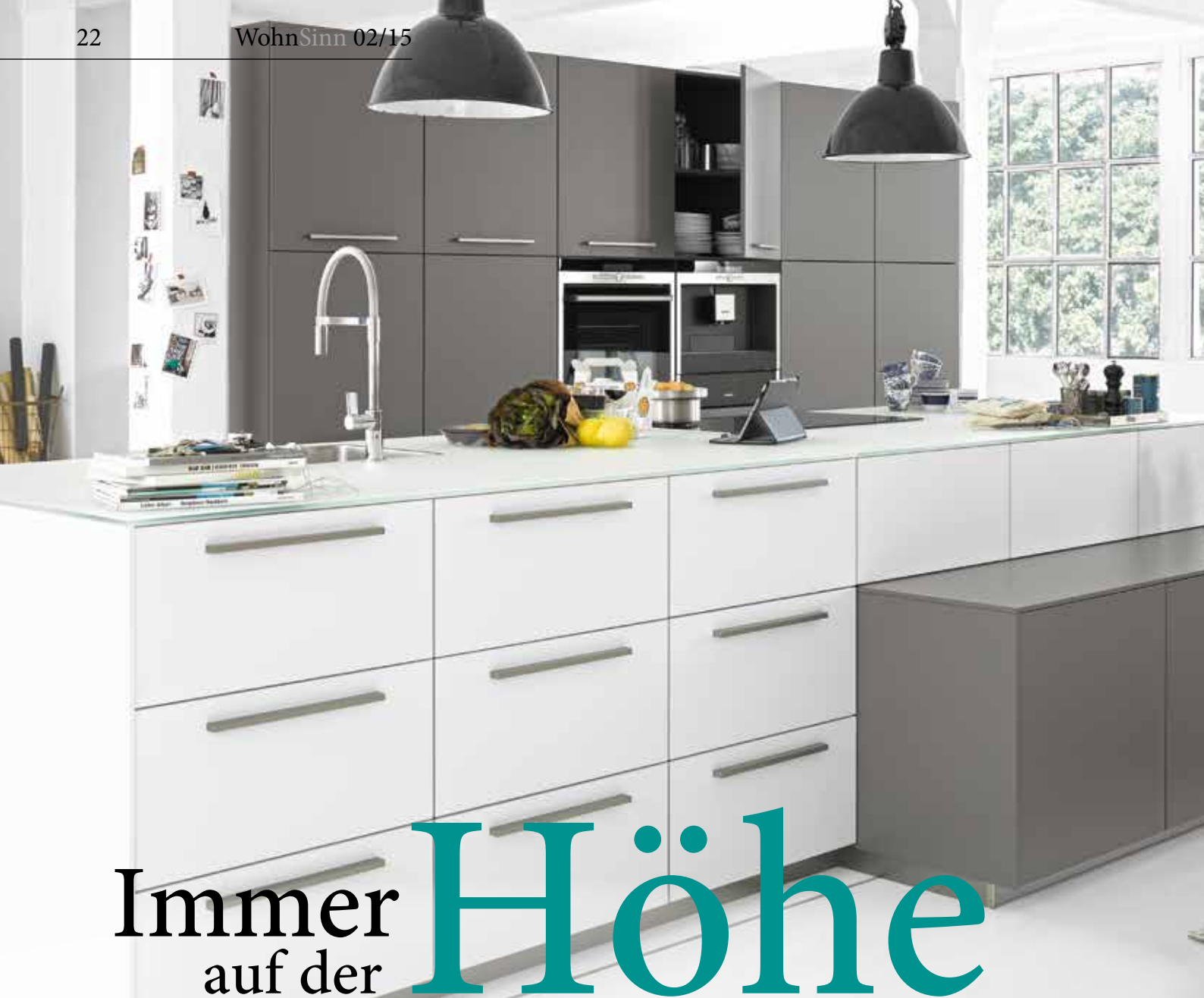
- Gleittürsysteme für begehbare Schränke
- Nischen- und Ecklösungen
- bis in die Dachschräge
- Raumteiler
- Falt- und Drehtüren
- Innensysteme mit Zubehör
- auch für Altbauten

Tel. 0421 / 579 50 745

www.raumplus.com

raumplus

Gleittüren / Raumteiler / Schranksysteme



Immer auf der Höhe

Das neue Unterschrankmaß Matrix 900 erlaubt ergonomisch perfektes Arbeiten in der Küche.

Schön, wenn man eine Küche hat, die einen wirklich versteht. Beispiel Küchen-Ergonomie: Wenn die Arbeitshöhen stimmen, sorgt das auch für eine perfekte Ergonomie – und entspanntes Arbeiten in der Küche!

Nolte Küchen schafft auch in diesem wichtigen Bereich den Spagat zwischen perfektem Design und maximaler Funktionalität. Dafür sorgen ein durchdachtes Maßsystem mit flexiblen Möbeln und eine neue, einzigartige Korpushöhe von 900 Millimetern, die unter dem Namen Matrix 900 die Herzen der Kunden erobert hat.

Ideales Maß für alle Menschen über 1,70 m Größe

Das neue Unterschrankmaß Matrix 900 ergibt zusammen mit einem 50 mm Sockel und einer 12 mm Arbeitsplatte eine Arbeitshöhe von rund 96 Zentimetern – ein ideales Maß für alle, die über

1,70 Meter groß sind. Ebenfalls prima: Das Plus an Stauraum, das die zusätzliche Höhe mit sich bringt. In Nolte Küchen kommen selbst sperrige Gegenstände unter und auch Schweres ist kein Problem, denn die Auszüge von Nolte sind mit bis zu 80 Kilogramm belastbar.

Die unkonventionelle Aufteilung der Auszüge in 3 x 300 Millimeter verleiht der Küchenplanung frischen Wind. Diese Anordnung ist bisher nur bei Nolte Küchen möglich. ■



Diese weiße Insel spielt mit der neuen Korpushöhe Matrix 900 und einer neuartigen Aufteilung in 3 x 300 Millimeter hohe Auszüge.



Fotos: nolte Küchen



Die Schubladen von Nolte Küchen sind mit bis zu 40 kg belastbar – die Auszüge sogar bis 80 kg! Aufteilung und Ausstattung sind variabel.



Alle Möbelmaße bauen auf Schritten von 150 Millimetern auf. Diese Aufteilung gibt es so nur bei Nolte. Weil die Maße aufeinander abgestimmt sind und sich in gleichen Abständen verschieben, bleiben Höhenlinien immer gleich.



Design & Ergonomie: Einbau eines Geschirrspülers.

Ein Geschirrspüler muss sich nicht zwangsläufig unter einer Arbeitsplatte befinden. Eine gelungene Alternative – ein Geräteschrank-Unterbau für Geschirrspüler. Unter dem Gerät befindet sich ein 300 mm hoher Auszug – ein idealer Stauraum für ausgeräumtes Geschirr. Kombiniert mit einer weiteren Schrank- und Auszugkombination wird das Modul in einen Umbau aus 12 mm starken Wangen eingekoffert. Der filigrane Rahmen verleiht dabei der Konstruktion Eleganz und Leichtigkeit. Darüber hinaus entsteht auf dem oberen Wangen eine zusätzliche Ablagefläche und zwar in einer bequemen ergonomischen Höhe.



Für den Geschirrspüler wurde eine Unterbaulösung vorgesehen.

Ein ausgezeichnetes Kochvergnügen.

Spitzenwerte der Stiftung Warentest für
die Kochstellen von Siemens.



Schnell, sicher und leicht zu reinigen: powerInduktion von Siemens.

Sofort heiß. Sofort kalt. Erleben Sie die Vorteile der Siemens powerInduktion. Die Hitze wird durch eine Induktionsspule direkt in die Töpfe und ans Kochgut geführt – ohne dabei die Kochstelle zu erhitzen. Das bedeutet für Sie: kurze Ankochzeiten, mehr Sicherheit und deutlich weniger Putzaufwand. Übrigens lässt sich mit der Boost-Funktion die Leistung um bis zu 50 % erhöhen.



Vom Start weg schnell: die neue quickStart-Funktion.

Beim Einschalten der Kochstelle erkennt und aktiviert die quickStart-Funktion automatisch genau die Kochzone, auf der Sie den Kochtopf abgestellt haben. Das Einzige, was Sie noch tun müssen: die gewünschte Temperatur einstellen.



Extragroße Fläche für ein extragroßes Kochvergnügen: varioInduktion.

Die verbundene varioFläche bietet Ihnen viel Raum für höchste Kochfreuden. Denn auf die Gesamtfläche von 21 x 40 cm können Sie unterschiedlichste Töpfe und Pfannen stellen. Die flexible Flächen-Induktion erkennt automatisch Anzahl, Größe und Form der platzierten Töpfe und Pfannen.



Wärmstens zu empfehlen: die Testsieger von Siemens.

Ob mit klassischen, für das Ankochen optimierten highSpeed-Kochzonen oder ganz innovativ, schnell, sicher und leicht zu reinigen mit powerInduktion und varioInduktion. Mit den Kochstellen von Siemens macht Kochen richtig Spaß. Und die gleichmäßige Wärmeverteilung sorgt für perfekte Ergebnisse. Das findet auch die Stiftung Warentest im test 02/2015.



1 Zusammen mit einem weiteren Gerät

2 Zusammen mit einem weiteren Gerät



EINE WAHRE REVOLUTION IN DER KÜCHE

Der neue Quooker Fusion liefert ab sofort kaltes, warmes und kochendes Wasser aus einer Armatur.

Ob Sie Tee oder Pasta zubereiten möchten, Tomaten häuten oder Pfannen reinigen; der Quooker hilft Ihnen unmittelbar und spart dabei Zeit, Energie, Wasser und Platz. Sie wechseln im Handumdrehen von kaltem zu gefiltertem kochenden (100°C) Wasser. Mit dem Doppel-Druck-Dreh-Mechanismus ist maximale Sicherheit gewährleistet.

Vom Erfinder des Kochend-Wasser-Hahns mit mehr als 25 Jahren Erfahrung.

Weitere Informationen erhalten Sie unter www.quooker.de oder 0211 30036995.

Quooker®
DER KOCHEND-WASSER-HAHN

Offen für Neues.

Küchen für jeden Geschmack



In ihr darf gelacht, gelebt – und natürlich auch gekocht werden: Die Küche von heute ist meist deutlich mehr als „nur“ Ausdruck von persönlichem Geschmack, Stil und Lebensart.

Bedienkomfort und perfekte Verarbeitung

Die offene Wohngestaltung ist nach wie vor der vorherrschende Trend. Leicht zu reinigende Oberflächen, viel Staufläche und offene Regale – die Küchen könnten jederzeit als komplette Wohnküche oder Wohnzimmereinrichtung durchgehen. Sei es bei Vorratsschränken mit Innenausügen, Flaschenausügen oder Essbesteckhalter, der Bedienkomfort in der Küche ist erheblich und der zur Verfügung stehende Platz wird optimal ausgenutzt. Sanft schließende Scharniere sorgen für ein gebremstes, leises Schließen einer Schranktür oder Schublade. Die wahre Klasse einer Küche offenbart sich in der handwerklichen Verarbeitung, ihrer Robustheit und dem gut organisierten Innenleben. Oft sind es Details, die effiziente Arbeitsabläufe ermöglichen, ohne dass der Designanspruch zu kurz kommt. In-

dividuelle Planungs- und Gestaltungsmöglichkeiten gibt es dabei für jedes Budget.

App in den Kühlschrank: Multimedia für Kühlschrank und Kühlfach.

Beispielgebend im Küchenbereich ist die Vision des neuen „Multimedia-Kühlschranks“. Mit Hilfe einer Tablet- oder Smartphone App erkennt er Lebensmittel und deren Haltbarkeitsdatum, zumal die App auch Rezepte bereithalten wird. Auch bei den Oberschränken und Laden nimmt die Elektrifizierung Einzug. Sie können nach Belieben, unabhängig von der Körpergröße der Benutzer durch elektrifizierte Hebevorrichtungen geöffnet und geschlossen werden. ■



*Vom individuellen
Korpus über hochwertige
Beschlüge bis hin zu
raffinierten Fronten –
mit uns bleiben keine
Wünsche offen.*



Helle Farben, klare Fronten, minimalistisches Design.

Wer nach Hause kommt, sehnt sich nach Ruhe und Geborgenheit. Grifflose, klare Fronten wirken besonders ruhig und edel – vor allem, wenn sie nicht durch sichtbare Griffelemente unterbrochen sind. Noch mehr Kreativität und Raum für Ideen in der Küche versprechen moderne Materialien wie Glas, Keramik, Lack und Edelstahl, aber auch Linoleum und Beton bzw. Betonoptik gehören zu den Designer Hot-Spots in der Küchenlandschaft.



Anzeige



„So außergewöhnlich,
dass die Zeit spurlos
daran vorübergeht.“

Bauknecht
Mehr als Technik



Die neuen mit iXelium beschichteten KOSMOS Einbaugeräte machen Ihnen lange Freude: Das elegante, minimalistische Design fügt sich insbesondere in grifflose Küchen perfekt ein. Selbst nach jahrelanger und intensiver Nutzung behält die Edelstahloberfläche ihren besonderen Glanz, denn dank iXelium ist sie unempfindlich gegen Kratzer, hitzebedingte Verfärbungen und Flecken und ist ganz einfach mit Wasser zu reinigen.*

Erfahren Sie mehr unter www.bauknecht.de



* Lt. Test TÜV Rheinland unempfindlich gegen Kratzer, elfmal widerstandsfähiger gegen hitzebedingte Verfärbungen und zweimal leichter zu reinigen als nicht mit iXelium beschichtete Edelstahloberflächen.

„Beton ist nicht kalt und grau, sondern voll im Trend und ein richtiger Hingucker“

Grenzenlos schön: Einrichten und Wohnen mit Beton gewinnt immer mehr Liebhaber. Nicht ohne Grund, denn mit den richtigen Accessoires sind der Fantasie kaum Grenzen gesetzt. Farbliche Akzente setzen hier diverse BüROUTENSILIEN in kräftigen Rottönen.



Fotos: In Vardo

Möbel nach Maß für jeden Stil

Leicht zu verführen.

Was macht die eigenen vier Wände zu einem Ort, der nicht nur berührt, sondern auch verführt? Spannende Dekore, innovative Werkstoffe – und natürlich ein Planung, die von A bis Z definitiv keine Wünsche offen lässt.



Frische Optik:

Mit seiner frischen Betonoptik sorgt das neue Dekor für unübersehbare Akzente – ob als trendige Lofteinrichtung oder im Büro.

Angaben zum Material:

Korpusoberfläche Melamin Atriumgrau (Beton) kombiniert mit Melamin Alu geschliffen.

Wie leicht diese Dekoroptik die Sinne verführen kann ohne dabei aufs Gemüt zu schlagen, beweist InVardo, unser Lieferant für Möbel nach Maß mit seinem innovativen Dekor in Betonoptik.

Der erste Eindruck macht direkt gute Laune: Beton muss gar nicht kalt und grau wirken, sondern ist ein trendig-stylisher Hingucker. Angst vor schweren Möbeln? Nicht mit dem neuen Dekor von InVardo, das mit seiner frischen Betonoptik für unübersehbare Akzente sorgt – ob als trendige Lofteinrichtung oder im Büro.



Zahlreiche Kombinationsmöglichkeiten.

Originell und zeitlos schön lassen sich Betonmöbel mit Holz, gedeckten Farben und rauen Oberflächen kombinieren. So wirkt das Material sympathisch und natürlich – fast wie Naturstein.

Auch die Kombination aus einem flachen Sideboard und dem Tisch ist praktisch und platzsparend zugleich. Besonders raffiniert: mit eingelassenen Rollen lässt sich der Tisch hin- und herschieben und dank individueller Maßarbeit ist die Tischplatte frei von jeder Standardgröße. Bei Bedarf kann auch das Sideboard mit Rollen versehen werden. Die offenen Regale sorgen für ausreichend Stauraum und die Fachböden sind bei InVardo flexibel einteilbar. ■

Gerne beraten wir Sie zu den Themen
Dachgeschossausbau und Homeoffice.

Anzeige

MOIZI
Bewegt sitzen



MOIZI 40

- Bewegtes Sitzen
- AGR Gütesiegel
- Einzigartiges Design
- Individuelle Sitzhöhe
- Formschöne Armlehnen



Weitere Esszimmerstühle aus unserer Kollektion:



MOIZI 22



MOIZI 23



MOIZI 24



Erstklassiger ergonomischer Sitzkomfort

Made in Germany

Geprüft und empfohlen vom Forum: Gesunder Rücken - besser leben e.V.
und dem Bundesverband der deutschen Rückenschulen (BdR) e.V.
Weitere Infos bei: www.agr-ev.de



Tischsystem mit variabler Höhenverstellung: Tischlein, beweg Dich...

Drehstühle mit
Ergonomie & Ko

Auf der Höhe der Zeit.

Der Memoryschalter des XDSM bedient den Motor. Er verfügt über 4 Speicherplätze, Sanftanlauf sowie Sanft Stopp mit Kollisionsschutz. Besonders praktisch: Das Display kann links oder rechts unter der Tischplatte montiert werden.

Wie soll der Arbeitsplatz der Zukunft aussehen, der „gesunde Arbeitsplatz“? Das Tischsystem Ergonomic Aktiv XDSM von Hammerbacher gibt darauf eine gute Antwort. Dank integriertem 2-stufigem Motor sind die Arbeitstische von 62 cm bis 127 cm variabel höhenverstellbar. Die Bedienung erfolgt einfach und bequem über ein Memory-Display. So ist für jede Größe und für jeden Arbeitstyp die individuell richtige Arbeitshöhe im Handumdrehen realisiert.

Für das XDSM-Tischsystem stehen vier Tischgrößen von 120 x 80 bis 200 x 120 cm zur Verfügung. Die Tischplatten stehen in den Farben Ahorn, Grau, Buche, Nussbaum, Weiß und Zwetschge zur Verfügung. Der Tischfuß und das Gestell bestehen aus einem äußerst stabilen 3-stufigen Quadratrohr in Stahl Silbergrau. Sauber: Stahlrahmen unter der Tischplatte mit abklappbarer Kabelwanne.

Gerne beraten wir Sie in allen Fragen
zum Thema orthopädische Stühle
und höhenverstellbare Schreibtische.



Alle Artikel
unseres Lieferanten
Hammerbacher auf
Lager - schnelle Ver-
fügbarkeit!





Orthopädische Stühle und höhenverstellbare Schreibtische



1. Wer kann einen Antrag auf Förderung stellen?

- Jeder, der sitzend arbeitet und einen Arbeitsplatz benötigt, der seine Teilhabe am Arbeitsleben sicherstellt.
- Jeder, bei dem eine wiederholte Arbeitsunfähigkeit aufgrund chronischer Nacken- und Rückenbeschwerden vorliegt und/oder eine RehaMaßnahme und/oder eine Bandscheibenoperation erfolgt ist.
- Im Rahmen von Umschulungsmaßnahmen, um auch zukünftig beruflich tätig sein zu können.
- Wenn Einschränkungen und Behinderungen ausgeglichen werden sollen.

2. Wo wird der Antrag gestellt?

- Bei der Deutschen Rentenversicherung Bund in Berlin.
- Bei der Berufsgenossenschaft. (Nach einem Arbeits- oder Wegeunfall)
- Bei der Knappschaftsversicherung.
- Bei der Agentur für Arbeit.
- Bei Ihrer Krankenkasse im Rahmen von Präventionsleistungen bei Rückenproblemen. (Einzelfallentscheidungen)

**Fördermöglichkeiten
und Zuschüsse**



Bürostuhl „Solid“: Ergonomischer Bürodrehstuhl mit hoher Rückenlehne

- Punkt-Synchronmechanik mit manueller Gewichtseinstellung (Drehknopf vorn)
- Stufenlose Höhenverstellung durch Gasdruckfeder (Hebel)
- Höheneinstellbare Rückenlehne, Rastereinteilung (verschieben)
- Arretierung für Rückenlehne mittels Hebel
- Höhenverstellbare Armlehnen Kunststoff Polypropylen schwarz
- Robustes Nylon-Fußkreuz schwarz

Bürostuhl „Premium mit Ziernaht“: Bequemer, ergonomischer Komfortsitz mit dicker Sitzpolsterung

- Hochwertige Punkt-Synchronmechanik mit automatischer Gewichtseinstellung
- Stufenlose Höhenverstellung durch Gasdruckfeder (Hebel)
- Stufenlos in der Höhe einstellbare Rückenlehne (Druckknopf)
- Arretierung der Rückenlehne (Knopf) in 5 verschiedenen Positionen
- Sitztiefenverstellung (Schiebesitz, verstellbar mit Schieber)
- 2D - Kopfstütze gepolstert, verstellbar

**5 Jahre
Garantie
auf Stühle!**

Anzeige

Wir schaffen Objekte, denen man unsere Einstellung zur Arbeit ansieht. Die ehrliche Liebe zum Handwerk und die tiefe Beziehung zum Holz. Das Streben nach Perfektion und die Suche nach der endgültigen Form.

Daraus entsteht Qualität, die keine Kompromisse kennt. Und Möbel, die den Menschen weit mehr sind als Gegenstände, mit denen sie wohnen.

die holzschmiede.
Unser Name ist Programm.

die holzschmiede
handwerklich. ökologisch. kreativ

**Ihr Spezialist für
gesundes Wohnen
und Schlafen**



D-95349 Thurnau
Tel. 0049-(0)9228-996040
www.holzschmiede.de



*Spanndecken
gibt es für jeden Geschmack
und alle Einrichtungsstile.*

Spanndeckenwelten aus Glanz, Farbe, Licht und Klang.

Glänzende Aussichten für Individualisten.

Im Handumdrehen Küche, Bad, Wohn- oder Schlafzimmer einen neuen, absolut individuellen Touch verleihen? Mit CILING-Spanndecken kein Problem!

Jede CILING-Decke ist ein maßkonfektioniertes Qualitätsprodukt aus der Schweizer Spanndeckenmanufaktur – schnell und sauber montiert. Ob glänzend oder matt, in trendigen, kräftigen oder dezenten, eleganten Farbtönen, das moderne Unterdecke-System gibt es für jeden Geschmack und Einrichtungsstil. Gut zu wissen: Die Formbeständigkeit des Materials trägt dazu bei, dass der Wert der Decke auch nach Jahren noch der gleiche

ist. Jeder CILING-Decke liegt bei der Lieferung ein SWISSMADE-Zertifikat bei, das dem Käufer garantiert, dass es sich um das Schweizer Original und damit um ausgewiesene Qualitätsware handelt. ■

Wir beraten Sie gerne in allen Fragen
rund um die richtige Spanndecke
für die verschiedenen Wohnbereiche.



Die CILING-Renovierungsstory: 300 JAHRE. 2 GENERATIONEN. EIN TRAUM.



Aufgabe/Zielsetzung

Wie kann man ein wundervolles 300 Jahre altes Gebäude modernisieren, ohne seinen einzigartigen, ganz natürlichen Charme zu beschädigen? Gleichzeitig war es der erklärte Wunsch des Eigentümers, durch die Sanierung den Geschmack beider Generationen – welche sich die Nutzung des Hauses teilen – zu treffen sowie den niedrigen Räumen ihre „optische Enge“ zu nehmen, ohne dabei die historische Bausubstanz zu verändern.

Besondere Herausforderungen

Eine zusätzliche Herausforderung war die Tatsache, dass die niedrigen Räume von ca. 225 cm langen Balken durchzogen sind, die teilweise schief im Raum verlaufen. Eine naheliegende Lösung für die Sanierung wäre der klassische Trockenbau gewesen. Jedoch hätte auf diese Weise nicht der Wunsch nach den optisch offeneren, höheren Räumen erfüllt werden können und es bestand – bedingt durch die Gebäudebeschaffenheit und deren „Lebendigkeit“ – die Gefahr, dass sich in den Gipskartonplatten später Risse bilden.

Umsetzung und Ergebnis

Um optische Höhe und historisch bedingte niedrige Raumhöhen in Einklang zu bringen, entschied man sich für den gezielten Einsatz von CILING-Spanndecken. Der Trick: Durch den Hochglanzeffekt des Unterdecke-Systems und die daraus resultierende Spiegelung wirken alle Räume optisch größer und höher, als sie tatsächlich sind – ein Effekt, von dem gerade die kleineren Räume in dem 300 Jahre alten Gebäude in ganz besonderem Maß

profitieren. Zusätzlich wurden LED-Lichtkanäle verwendet (insgesamt rund 140 Laufmeter Lichtleisten in Neutralweiss und der runden LED-Panels wurden verbaut!), welche den Decken einen schwebenden Eindruck verleihen. Das Ergebnis ist ein ganz neues Raumgefühl!

Großes Kino im Wohnzimmer

Im Wohnzimmer erzielen die CILING-Spanndecken zusätzlich einen ganz besonderen Effekt: Da das 300 Jahre alte Haus am Rande eines Wohngebietes steht, spiegelt sich – zusätzlich zu den Möbeln, Böden und Wänden – durch die großen Fensterfronten in diesem Raum die Natur wider – ein faszinierendes Wohnerlebnis, das die Bewohner mit jeder der vier Jahreszeiten „eins“ werden lässt! Beide Generationen sind rundum glücklich mit ihrer Spanndeckenlösung und ernten viel Lob und Bewunderung von den Besuchern.



Fotos: Renovierungsstory CILING®



*Der ursprüngliche
Charakter des
300 Jahre alten Gebäudes
blieb bei der
Modernisierung
erhalten.*

Spezial

„Rundum sorglos renovieren“



Seit 2006 können bei der Steuererklärung Handwerkerleistungen zusätzlich zu „haushaltsnahen Dienstleistungen“ geltend gemacht werden. Gab es bisher Steuervergünstigungen ausschließlich für Schönheitsreparaturen sowie für Modernisierungs- und Renovierungsarbeiten, so werden seit 2014 auch An- und Umbaumaßnahmen vom Gesetzgeber steuerlich gefördert. Steuerberater Daniel Ritz erklärt im Interview, auf was bei der Förderung zu achten ist.

Steuerberater Daniel Ritz über STEUERBONUS bei Handwerkerrechnungen

WohnSinn

Hallo Herr Ritz, das Finanzamt beteiligt sich seit dem Jahr 2006 bei Renovierungs- und Umbaumaßnahmen in den eigenen vier Wänden mit einem Steuerbonus. Wie hoch ist dieser?

Daniel Ritz

Bei der Einkommensteuerklärung können 20 Prozent von insgesamt 6000 Euro Handwerkerrechnung direkt von der Steuerschuld abgezogen werden. Das sind maximal 1200 Euro pro Jahr. Für haushaltsnahe Dienstleistungen (Gebäudereiniger, Schornsteinfeger) winkt eine zusätzliche Steueranrechnung von 20 Prozent der Arbeitsleistung, maximal 4.000 Euro pro Jahr. Für beide Fälle gilt: Der Kunde muss in dem betreffenden Jahr tatsächlich auch Steuern bezahlen – denn ohne Steuerschuld gibt es auch keine Steueranrechnung, sprich keinen Steuerbonus vom Finanzamt.

WohnSinn

Darf die Rechnung in bar bezahlt werden?

Daniel Ritz

Klare Antwort: Nein. Barzahlungen werden vom Finanzamt nicht anerkannt bzw. nicht begünstigt. Das heißt im Klartext, dass das Finanzamt einen Überweisungsbeleg oder einen Kontoauszug sehen will. Man kann die Rechnung demzufolge per Überweisung, per Verrechnungsscheck oder auch mit EC-Karte bezahlen – nur eben nicht in bar.

WohnSinn

Muss der Handwerksbetrieb in die Handwerkerrolle eingetragen sein?

Daniel Ritz

Hier ist der Gesetzgeber sehr kulant: Der Steuerbo-

nus steht Kunden auch dann zu, wenn das beauftragte Unternehmen nicht in die Handwerksrolle eingetragen ist. Auch Kleinunternehmer nach § 19 UStG oder Nebenberufsselbständige Handwerker können begünstigte Handwerkerleistungen erbringen.

WohnSinn

Wie muss die Handwerkerrechnung aussehen, damit das Finanzamt diese akzeptiert?

Daniel Ritz

Die Arbeitskosten und Fahrtkosten - einschließlich der anteiligen gesetzlichen Mehrwertsteuer - der Rechnung sind begünstigt, wohingegen die Materialkosten nicht berücksichtigt werden. Der Anteil der Arbeitskosten muss in der Handwerkerrechnung also immer extra ausgewiesen sein. Ist dies nicht der Fall, ist der steuerliche Bonus – übrigens unabhängig von der Höhe der Handwerkerrechnung – leider dahin. Bei Wartungsverträgen genügt eine Anlage zur Rechnung, aus der die Arbeitskosten hervorgehen.

WohnSinn

Welche Handwerkerrechnungen können Privatleute einreichen?

Daniel Ritz

Abzugsfähig sind grundsätzlich alle sogenannten haushaltsnahen Dienstleistungen – also alle Handwerker- und Renovierungsarbeiten im und am eigenen und selbst bewohnten Haus.

WohnSinn

Welche Arbeiten sind das konkret?

„Barzahlungen werden vom Finanzamt nicht anerkannt bzw. nicht begünstigt.“



„Der Anteil der Arbeitskosten muss in der Handwerkerrechnung immer extra ausgewiesen sein.“

Daniel Ritz

Zu den anerkannten Handwerkerleistungen zählen alle möglichen Schönheitsreparaturen wie z.B. Tapezieren, Malern, Heizkörper-Lackieren. Außerdem die Bad-Sanierung, die Reparatur oder der Austausch von Fenstern und Türen sowie Arbeiten an Innen- und Außenwänden - am Dach, an der Fassade sowie an Garagen. Ebenso der Austausch bzw. die Erneuerung von Heizungsanlagen, der Elektro-, Wasser- und Gasinstallationen, die Reparatur oder der Austausch von Teppichen, Laminat oder Parkett. Auch die Gartengestaltung sowie Pflasterarbeiten auf dem Wohngrundstück zählen als haushaltsnahe Dienstleistungen.

WohnSinn

Wenn ich eine größere Modernisierungsmaßnahme wie z.B. einen Dachgeschoss-Ausbau – möglicherweise in Kombination mit einem Treppenneu- oder Umbau habe – kann ich dann die sehr hohen Lohnkosten auch auf zwei Jahre steuerlich aufteilen?

Daniel Ritz

Da die Lohnkosten einer Handwerkerrechnung von der Steuer pro Jahr ausschließlich bis zu einer Höhe von 6000 Euro absetzbar sind, empfiehlt es sich, sofern weit höhere Renovierungskosten absehbar sind, auf einen ganz legalen Trick zurückzugreifen:

Vereinbaren Sie mit dem Tischler/Schreiner oder dem Handwerksbetrieb Ihres Vertrauens, die Gesamtrechnung in 2 oder sogar 3 Teilen begleichen zu dürfen, die Sie einfach auf die entsprechenden Kalenderjahre verteilen. Diese Regelung kann sich übrigens für beide Seiten lohnen. So kann z.B. der Handwerksbetrieb für seine im Januar oder Februar beginnenden Arbeiten bereits im Dezember des Vorjahres eine bestimmte Anzahlung z.B. in Höhe von 20% oder 30% der zu erwartenden Gesamtrechnung vom Kunden erhalten, die übrigen Kosten werden dem Betrieb dann nach getaner Arbeit überwiesen, also z.B. im März oder April.

WohnSinn

Viele Menschen nehmen sich erst im fortgeschrittenen Alter die Zeit darüber nachzudenken, wie das eigene Heim modernisiert werden kann. Gibt es – speziell für die nicht mehr ganz junge Generation – seitens des Staates ebenfalls steuerliche Anreize für den Umbau bzw. die Modernisierung der eigenen vier Wände?

Daniel Ritz

Auch hierfür hat der Gesetzgeber Anreize geschaffen. So kann ein barrierefreier Haus- oder Wohnungsumbau, der aus medizinischer Sicht notwendig ist, steuerlich abgesetzt absetzen. Das gleiche gilt für einen behindertengerechten Umbau oder die daraus resultierende Modernisierungskosten. In beiden Fällen sind die Mehrkosten als *außergewöhnliche*



Belastung anzurechnen. Der Bundesfinanzhof hat entschieden, dass Mehraufwendungen für einen behindertengerechten Umbau – sei es durch eine Behinderung von Geburt an oder infolge eines schweren Unfalls – als außergewöhnliche Belastungen nach § 33 des Einkommenssteuergesetzes abziehbar sind. Diese Mehraufwendungen sind weder durch den Grund- oder Kinderfreibetrag noch durch den Behinderten- und Pflege-Pauschbetrag abgegolten. Ganz wichtig: Es sind ausschließlich die *Mehrkosten*, die im Vergleich zu einem Umbau ohne Barrierefreiheit oder ohne Berücksichtigung behindertengerechter Baumaßnahmen entstehen, von der Steuer absetzbar.

WohnSinn

Zurück zum Steuerbonus: Was passiert, wenn ich eine neue Küche einbauen lasse?

Daniel Ritz

Hier wird fein säuberlich unterschieden: Kommt die Küche in ein neues Haus, gibt es vom Finanzamt keinen Steuerbonus; wird sie aber gegen eine alte Küche in einem bereits bewohnten Objekt ausgetauscht, fließt der Steuerbonus. Dasselbe Schema gilt für die Reparatur und den Austausch von Waschmaschine, Trockner, Herd oder Backofen.

WohnSinn

... und beim Einbau von besonders energieeffizienten Fenstern?

Daniel Ritz

Für den Steuerbonus gilt in diesem Fall: Die Arbeiten müssen im Haus des Kunden erledigt werden, nicht in der Werkstatt beim Handwerker. Fertig zum Beispiel ein Tischler/Schreiner ein Fenster in seiner Werkstatt an, dann sind die Arbeitskosten dafür nicht begünstigt. Nur die Kosten für den Einbau beim Kunden sowie An- und Abfahrt! Mein Tipp: Für Maßnahmen, welche die Energieeffizienz eines Hauses verbessern, bietet die KfW (Kreditanstalt für Wiederaufbau) im Rahmen ihres Programms „Energieeffizient Sanieren“ sowohl zinsgünstige Darlehen (KfW-Kredit „Energieeffizient Sanieren“ 151 bzw. 152) oder alternativ einen direkten Investitionszuschuss („KfW-Zuschuss 430“) an. Damit ist für den Steuerzahler unterm Strich deutlich mehr drin.

WohnSinn

Kann ich den Steuerbonus auch mit der KfW-Förderung kombinieren?

Daniel Ritz

Dies ist nicht möglich. Handwerkerleistungen können nur dann steuerlich geltend gemacht werden, wenn für die Arbeiten nicht gleichzeitig öffentliche Fördermittel wie z.B. die KfW-Förderung in Anspruch genommen werden. Der Steuerbonus wird auch dann nicht ge-

„Ein barrierefreier Haus- oder Wohnungs-umbau, der aus medizinischer Sicht notwendig ist, kann steuerlich abgesetzt werden. Das gleiche gilt für einen behindertengerechten Umbau“



„Kunden können ab sofort ihre Handwerkerrechnung auch bei Neu- und Umbauten der Einkommensteuererklärung beilegen.“

währt, wenn die Handwerkerrechnung schon als Betriebsausgabe, als Werbungskosten, Sonderausgaben oder außergewöhnliche Belastung geltend gemacht wurde.

WohnSinn

Warum ist es bei KfW-Maßnahmen so wichtig, einen Energieberater einzubinden?

Daniel Ritz

Der Energieberater plant mit Ihnen die Sanierungsmaßnahme und sagt Ihnen, ob Ihr Vorhaben bei der KfW förderfähig ist. Er bestätigt außerdem die Einhaltung der technischen Mindestanforderungen. Diese Bestätigung brauchen Sie für Ihren Kreditantrag.

WohnSinn

Im August 2013 hat der Bundesfinanzhof entschieden, dass es den „Handwerkerbonus“ auch für Neu- und Umbauten gibt. Was bedeutet das konkret?

Daniel Ritz

Umstritten war lange Zeit die Frage, ob die Steuerförderung auch Maßnahmen umfasst, die steuerlich zu Herstellungskosten führen. Dies ist etwa bei umfassenden Sanierungen der Fall, z.B. wenn man das Dachgeschoss ausbauen, einen Wintergarten, einen Balkon oder eine Terrasse errichten bzw. ausbauen lässt. Nach Ansicht des Bundesfinanzhofs (Az. VI R 61/10) kommt es auf diese Unter-

scheidung nicht an. Das heißt, es wird nicht mehr differenziert zwischen Erhaltungsaufwand und Herstellungskosten. Für den Steuerzahler ist damit deutlich mehr drin: Kunden können ab sofort ihre Handwerkerrechnung auch bei Neu- und Umbauten der Einkommensteuererklärung beilegen.

WohnSinn

Kann ich als Mieter ebenfalls vom Steuerbonus profitieren?

Daniel Ritz

Selbstverständlich. Ob Eigentümer oder Mieter – wichtig ist lediglich, dass Sie Selbstnutzer des jeweiligen Objekts (Wohnung/Haus/DHH) sind, d.h. man muss in den Haus oder in der jeweiligen Wohnung bereits leben. Ob das Objekt bereits abbezahlt ist oder nicht, spielt keine Rolle. Handwerksarbeiten, die in einem Neubau anfallen, werden dagegen nicht begünstigt. Trotzdem können auch Bauherren vom Handwerkerbonus profitieren – zum Beispiel dann, wenn sie erst in ihr neues Gebäude einziehen und später noch Arbeiten durchführen lassen! ■



Auf einen Blick: Steuerberater Daniel Ritz

- > Geboren am 22.05.1988
- > 2004 Ausbildung zum Steuerfachangestellten
- > 2010 Fortbildung zum Bilanzbuchhalter & Steuerfachwirt
- > 2015 Fortbildung zum Steuerberater
- > Seit 2011 bei der TopaTeam AG und inzwischen Kaufmännischer Leiter, Mitglied Geschäftsführung.



www.steuerberater-ritz.de





Entsprechend dem eleganten Interieur präsentiert sich diese Küche puristisch, schafft durch smarte Details jedoch zugleich ein wohnliches Ambiente.

Die grifflosen Fronten in NOVA LACK *Weiß Hochglanz* und NATURE *Eiche Cognac* fügen sich perfekt in den exklusiven Wohnraum und werden durch edle Beleuchtungslösungen betont. Besondere Einzelstücke – etwa ein ausgefallenes Wandregal – bilden einen spannenden Gegenpol und verleihen dem Raum Persönlichkeit. So wird die Küche zum Ort, an dem man gerne ein wenig länger verweilt.

Für das *Leben* in der Küche.





Unser Rundum-Sorglos Paket für Sie.

BEI UMBAU, RENOVIERUNG, & SANIERUNG



Alles aus einer Hand

Ein Ansprechpartner für alle Arbeiten/Gewerke? Bei Um- und Innenausbau, bei Modernisierung oder Sanierung? Und das alles in allerbesten Qualität? Mit uns kein Problem! Auf Wunsch bieten wir Ihnen die Modernisierung der eigenen vier Wände komplett aus einer Hand an. Dabei arbeiten wir eng mit Handwerkern, Dienstleistern und Architekten zusammen, die unser Vertrauen genießen. Vorteil: Sie müssen die verschiedenen Handwerker nicht selbst unter einen Hut bringen und brauchen sich um den zeitlichen Ablauf der verschiedenen Arbeiten keine Sorge zu machen – wir organisieren wir für Sie alles perfekt von A bis Z!



Beratung

Dürfen wir Ihre Wünsche erfüllen? Um Ihre Vorstellungen zu realisieren, machen wir uns in einem persönlichen Gespräch zunächst ein ganz konkretes Bild von Ihren Wünschen, Wohnräumen und Budgetvorstellungen. Als kreativer Partner für die Bereiche Wohnen, Innenausbau und Wohnraumgestaltung begleiten wir Sie vom ersten Beratungsgespräch über die maßgeschneiderte Planung, Visualisierung und Fertigung jeder einzelnen Maßnahme bis hin zur Auslieferung und blitzsauberen Montage bei Ihnen vor Ort. Darüber hinaus sind wir ebenfalls Ihr kompetenter Ansprechpartner, wenn es um das Thema Energieeffizienz geht.



Warum überhaupt modernisieren?

Es gibt zahlreiche Gründe zu modernisieren, zu renovieren, um- oder auszubauen oder energetisch zu sanieren. Vielleicht beginnt bei Ihnen ein ganz neuer Lebensabschnitt? Oder die Familie hat Zuwachs bekommen und Sie benötigen einfach mehr Raum z.B. durch einen Ausbau des Dachgeschosses oder des bereits vorhandenen Kellers? Aber auch ökonomische oder altersbedingte Gründe können eine Rolle spielen. Auf den folgenden Seiten verraten wir Ihnen, was wir für Sie alles tun können, damit aus Ihren Wünschen und Träumen Realität wird.

D Dachgeschoss und -Ausbau

Ein leerstehender oder nur als Speicher genutzter Dachboden lässt sich mit überschaubarem Aufwand zu wertvollem Wohnraum umwandeln. Doch nicht jeder Dachstuhl eignet sich zum Wohnen. Als Faustregel gilt: Mindestens die Hälfte der Wohnfläche sollte Raumhöhe, also mindestens 2,20 Meter, haben. Um mehr Kopffreiheit zu gewinnen, kann z.B. der gesamte Dachstuhl angehoben werden und Kniestock sowie Giebelmauern in Holzrahmenbauweise verlängert werden. Eine weiterer Tipp um Licht und Luft unters Dach zu bringen, sind großzügige breite Dachgauben mit raumhoher und bodentiefer Verglasung. Gerne beraten wir Sie!



E Elektromog

Vor allem sensible Menschen, aber auch Kinder und ältere Zeitgenossen reagieren auf den Einfluss von elektromagnetischer Strahlung in den eigenen vier Wänden z.B. mit Schlafstörungen. Des Rätsels

Lösung: Wird unser Schwingungsmuster durch elektrische und magnetische Gleich- und Wechselfelder nachhaltig gestört, ist mit einer Reaktion des Organismus zu rechnen. Dabei reagiert jeder Mensch unterschiedlich stark auf elektromagnetische Felder. Bedingt durch die in den letzten Jahren steigende Belastung im Kilohertz- und im oberen Megahertz-Bereich durch Monitore, elektronische Geräte, Mobiltelefone und vieles mehr, leiden jedoch immer mehr Menschen unter Elektromog. Elektromagnetische Felder (EMF) rufen unspezifische Gesundheitssymptome hervor, die sich häufig in Gereiztheit, Kopfschmerzen, Übelkeit, Schlafstörungen oder Schwindelgefühl äußern. Gerne beraten wir Sie in allen Fragen rund um das Thema Elektromog und lassen diese Erkenntnisse auch in Umbau- und Modernisierungsmaßnahmen mit einfließen.

F Finanzierung

Gerade bei größeren Umbau- Innenausbau- und Renovierungsmaßnahmen stellt sich die Frage: Welche Finanzierungsvariante ist für mich die richtige? Ein gutes Instrument, um Modernisierungen zu realisieren, ist z.B. ein zugeteilter Bausparvertrag. Schließlich bietet Bausparen durch seine Zinsfestschreibung ein hohes Maß an Planungs- und Kalkulationssicherheit und wird zudem vom



Fortsetzung von Seite 41

Staat wie auch von Arbeitgebern gefördert. Bei höheren Umbau-, Renovierungs- oder Sanierungskosten ab ca. 40.000 Euro ist ein klassisches Darlehen oder eine klassische Baufinanzierung in Zeiten beispiellos niedriger Darlehenszinsen meist jedoch die günstigste Variante. Der Haken an der Baufinanzierung: Die Immobilie muss zum Zeitpunkt der Kreditaufnahme bereits größtenteils abbezahlt sein. Darüber hinaus wird der Kredit über die Eintragung einer Grundschuld in das Grundbuch Ihrer Immobilie besichert, wodurch in der Regel Notar- und Grundbuchkosten anfallen. Diese Zusatzkosten werden jedoch durch die günstigeren Konditionen bei der Finanzierung wieder komplett ausgeglichen. Gerne unterstützen wir Sie auf der Suche nach der für Sie richtigen Finanzierung!



KfW-Förderprogramme

Bauherren und Wohnungskäufer, die ihre Finanzierung mit einem Förderkredit der KfW-Bank kombinieren, sparen oft tausende Euro Zinsen. Die Staatsbank KfW fördert aber nicht nur den Bau und Kauf von Immobilien, sondern auch die energieeffiziente Sanierung von bereits bestehendem Wohnraum mit günstigen Krediten und Zuschüssen. Einige Banken vergeben die Kredite sogar mit zusätzlichem Zinsrabatt. Die Zeitschrift Finanztest hat die Konditionen von 70 Banken und Vermittlern für typische Kombinationsfinanzierungen aus Bank- und KfW-Kredit verglichen. Besonders attraktiv ist die Förderbank für Hauseigentümer, die ihre Immobilie von Grund auf sanieren, etwa Dach und Fassade dämmen, die alten Fenster austauschen und die Heizung erneuern. Weil Hauseigentümer zusätzlich einen Tilgungszuschuss erhalten, bekommen sie den Kredit in den ersten zehn Jahren fast umsonst. Nicht viel teurer sind die KfW-Darlehen für einen altersgerechten Umbau und für den Bau oder Ersterwerb einer Immobilie mit besonders niedrigem Energiebedarf. Wichtig: Die



KfW vergibt ihre Kredite nicht direkt, sondern nur über andere Banken wie zum Beispiel die Hausbank des jeweiligen Wohnungs- oder Immobilien-Eigentümers. Gerne beraten wir Sie!

N Nachhaltigkeit

Von nachwachsenden Rohstoffen ist oft die Rede, wenn es um umweltfreundliches Leben und Wirtschaften geht. Holz ist ein nachwachsender, umweltschonender Rohstoff, der CO₂-neutral, sprich klimaneutral verbrennt. Wer beim Innenausbau, bei der Modernisierung oder der Sanierung auf das Multitalent Holz setzt, profitiert zudem von zahlreichen weiteren Nachhaltigkeits-Vorteilen. So stammt Bauholz in Deutschland in der Regel aus einheimischer, nachhaltiger Forstwirtschaft. Das heißt, dass ebenso viele Bäume wieder nachgepflanzt werden wie aus dem Wald entnommen wurden. Zudem unterstützt Holz ein gesundes und natürliches Raumklima. In seiner kapillaren Struktur kann es bei hoher Luftfeuchtigkeit Wasser aufnehmen und bei trockener Luft wieder abgeben. Das trägt zu einem ausgeglichenen Feuchtigkeitshaushalt der Luft bei und wirkt der Bildung von Schimmel entgegen.

S Schadstoffsicherheit

Viele Baustoffe, die jahrzehntlang auf Deutschlands Baustellen zum Einsatz kamen, gelten inzwischen als gesundheitsschädlich und sind deshalb verboten. Beispiel Asbest. Der einstige „Wunder-Baustoff der 80er Jahre“ hat eine große Festigkeit, ist hitze- und säurebeständig, verrottet nicht, isoliert prima und lässt sich bestens mit anderen Materialien wie z.B. Zement vermischen. Asbest ist heute europaweit verboten. Und das aus gutem Grund: Beim Arbeiten mit Asbest werden Fasern frei, die sich in der Lunge festsetzen und zur sogenannten

Asbestose führen können. Die Folgen: Atemnot, eine Einschränkung der Lungenfunktion, ja sogar Lungenkrebs. Aber auch diverse Holzschutzmittel wie z.B. die inzwischen verbotenen Wirkstoffe DDT (Dichlordiphenyltrichlorethan), Lindan und PCP (Pentachlorphenol) sowie stehen auf der „schwarzen Liste“. Vorsicht geboten ist grundsätzlich bei allen Gebäuden, die zwischen den 1970er und 1980er Jahren gebaut bzw. intensiv renoviert wurden. Gerne beraten wir Sie in allen Fragen und um das Thema Schadstoffsicherheit!



S Steuerservice

Seit dem Jahr 2006 beteiligt sich das Finanzamt bei Renovierungs- und Umbaumaßnahmen mit einem sogenannten Steuerbonus. Deshalb gehören Handwerkerrechnungen in die Steuererklärung. Schließlich sind die Arbeitskosten für fast alle Renovierungsarbeiten an Haus und Hof für Privatkunden steuerlich absetzbar. Pro Haushalt können bis zu 1.200 Euro im Jahr von der Steuerschuld abgezogen

Weiter auf Seite 44



Fortsetzung von Seite 43

werden. Wichtig: Absetzbar sind nur die Arbeitskosten sowie die dazugehörige anteilige Mehrwertsteuer, nicht jedoch das Material. Unsere Rechnungen weisen die nötigen Daten auf: Jede Rechnung ist fein säuberlich in Arbeitskosten, Fahrtkosten sowie Material aufgeteilt – ideal für Ihre Steuererklärung, denn so stellen Sie sicher, dass Sie vom Finanzamt bares Geld zurückbekommen.

T Termintreue

80 Prozent der Deutschen, die gelegentlich oder regelmäßig Handwerker beschäftigen, sind laut einer repräsentativen Studie des Portals immowelt.de zufrieden mit deren Arbeitsleistung. Weniger gut sieht es beim Einhalten von Terminen aus. Hier sinkt die Zufriedenheit deutlich unter den

Durchschnittswert (70 Prozent). Was die Termintreue angeht, können Sie sich auf uns ohne Wenn und Aber verlassen: Sämtliche Arbeiten werden, wie mit Ihnen vereinbart, termingerecht begonnen und ebenso termingerecht fertiggestellt. Dieses Versprechen gilt sowohl für alle Arbeiten und Gewerke, die wir selbst ausführen wie auch für sämtliche Fremdgewerke, die wir auf Wunsch gerne koordinieren. Sollte es im Einzelfall aus unvorhergesehenen Gründen jedoch tatsächlich einmal zu einer Verschiebung kommen, so informieren wir Sie unverzüglich, nennen Ihnen die Gründe und erstellen Ihnen umgehend ein neues Timing. ■



The Siemens logo is displayed in a bold, teal, sans-serif font. It is positioned within a white rectangular box that is part of a larger white graphic element consisting of two horizontal bars. The background of the entire advertisement is a high-contrast, close-up photograph of a red, textured surface, possibly a wooden ceiling or a wall panel, which adds a modern and sophisticated feel to the design.

SIEMENS



Backen in Bestzeit.

Die iQ700 Backöfen mit varioSpeed. Für bis zu 50 % Zeitersparnis dank intelligent kombinierter Heiz-Technologie. Für das Außergewöhnliche im Leben.

siemens-home.de/iQ700-Einbau

Die iQ700 Backöfen unterstützen Sie, wann immer Sie weniger Zeit in der Küche und mehr mit Ihrer Familie, Ihren Hobbys oder der Arbeit verbringen möchten. Dank varioSpeed. Schalten Sie die integrierte Mikrowelle der gewählten Heizart zu und erleben Sie, wie sich der Kochprozess um bis zu 50 % beschleunigt – bei gleichbleibend hoher Qualität. Noch mehr Flexibilität genießen Sie mit der Home Connect App für ein vernetztes Zuhause. Mit ihr können Sie Ihren Backofen von unterwegs bedienen, perfekt auf Ihren Backofen abgestimmte Rezepte entdecken oder die Zeitvorwahl aktivieren. Mehr Informationen erhalten Sie bei Ihrem Fachhändler und auf www.siemens-home.de/iQ700-Einbau.

Siemens. Die Zukunft zieht ein.

Story
No. 1

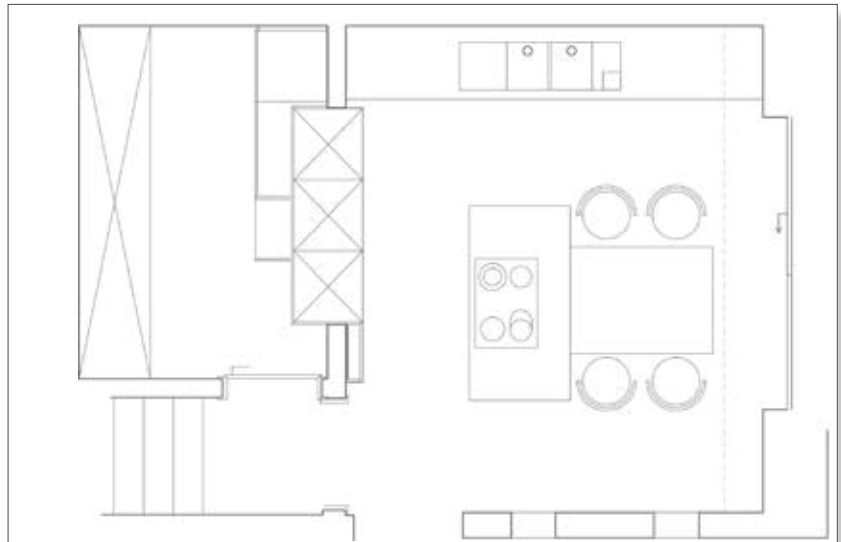
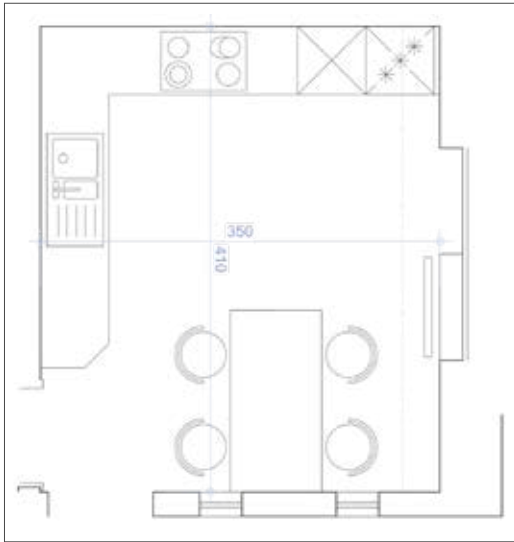
Die Vorher-Nachher Story
„Küche“

Wohnküche mit Studio-Atmosphäre.



Vorher

Nachher



Was macht die Wohnküche zur Wohlfühlküche? Eine gute Raumökonomie. Eine edle Kochinsel. Ein praktischer Tisch, dazu reichlich Stauraum. Eine perfektes Lichtarrangement. Voilà – das sind die Zutaten für unsere Küchen-Modernisierungs-Story!



Platz da! Trotz nahezu identischer Grundfläche bietet die neue Wohnküche deutlich mehr Stauraum. Der Trick: Die neuen Hochschränke wurden in die Wand zum Abstellraum hin versetzt. Die bisherige alte Glastür mit Fenster zur Terrasse wurde durch eine breitere Schiebetür ersetzt, die mehr Tageslicht spendet. Neben der Schiebetür verwöhnen nun raumhohe Heizkörper die Bewohner mit wohltemperierter Wärme.

Fortsetzung auf Seite 48



Planung

Story No. 1



Nachher

Das Spektrum der
gesamten Arbeiten
auf einen Blick:

- Innenausbau und -einrichtung
- Beleuchtung und Decke
- Fensterarbeiten*
- Sanitärinstallation
(u.a. Kochend-Wasser-Hahn „Quooker“)
- Maurerarbeiten*
- Boden-/Fliesenarbeiten*
- Elektroinstallation*
- Installation neuer Heizkörper*

Projektzeitraum:

- Planung: ab März 2014
- Realisierung: 22. August-21. Oktober 2014

*Koordination von Fremdgewerken



Vorher





Die Einteilung der Küchenschränke war dem Auftraggeber sehr wichtig – deshalb wurde jeder Schrank und jede Schublade bei der Planung einzeln besprochen.

Auftraggeber und Objekt

Bei dem Auftraggeber handelt es sich um ein Ehepaar in den besten Jahren. Für ihr Einfamilienhaus, ausgesprochen idyllisch in ländlicher Umgebung zwischen Nordeifel und Ardennen gelegen, wünschte sich das Ehepaar den Einbau einer komplett neuen Küche inklusive neuem Boden. Da die Kinder schon erwachsen sind und meist nur noch am Wochenende daheim sind, standen bei der Planung und Umsetzung voll und ganz die Wünsche des Ehepaars im Mittelpunkt.



Wände wurden verändert, um weitere Schränke zu integrieren sowie um ein Außenfenster zu vergrößern. Trotz überschaubarer Fläche konnte zu guter Letzt auch noch ein Esstisch in Form einer kombinierten „T-Inselblock-Lösung“ mit vier vollwertigen Stühlen integriert werden.

Aufgabe

Auf einer Fläche von gut 14 qm galt es, die verschiedensten Anforderungen unter einen Hut zu bringen: So sollte die neue Küche nicht nur optisch und qualitativ ein echtes Highlight sein, sondern auch deutlich mehr Stauraum bieten. Ein geschmackvolles Lichtarrangement (Decke, Küchenoberflächen, Schränke) stand ebenso auf dem Wunschzettel des Auftraggebers wie die Verlegung eines neuen Bodens, wobei die neuen Fliesen in punkto Farbe und Haptik optimal mit den Küchendekoren harmonisieren sollten.

Besondere Herausforderungen

Trotz identischer Fläche sollte die neue Wohnküche mehr Stauraum bieten. Deshalb wurden die neuen Hochschränke versetzt, indem ein Durchbruch zum Abstellraum gemacht wurde. Diverse

Ergebnis und Wirkung

Die neue Wohnküche bringt sowohl bei Tageslicht wie auch bei Kunstlicht ein subjektiv deutlich größeres Raumgefühl. Das eher kühle LED-Lichtarrangement geht mit den optisch warmen Küchendekoren sowie den dunklen Arbeitsflächen einen spannenden Kontrast ein und vermittelt echte Studio-Atmosphäre. An hochwertige Einbaugeräte wurde ebenso gedacht wie an die Installation eines Kochend-Heiß-Wasser-Hahnes (Quooker). Eine Vielzahl von raffinierten Staumöglichkeiten runden den rundherum gelungenen Gesamteindruck ab – auch bei den „inneren Werten“ dieser Wohnküche wurde einfach an alles gedacht! ■

Story No. 2

Die Vorher-Nachher Story
„Wohnzimmer“

Echte Lichtgestalten.

Offenes Wohnzimmer mit ausgefeiltem Lichtkonzept.

Dass eine ganzheitliche Wohnraumberatung Gold wert ist, demonstriert unsere Modernisierungsstory „Offenes Wohnzimmer“ eindrucksvoll. Die Hauptdarsteller: ein gemütliches Wohnzimmer, bei dem Boden und Sofas bereits „fix“, sprich definiert, waren – und ein Schreinermeister, der mit viel Leidenschaft und Know-how aus diesen Eckdaten ein ausgesprochen geschmackvolles Wohn- und Lichtkonzept erarbeitete...



Alle Bilder: Schreinerei Uebelhack/Oliver Freymark.

Nachher

LED it shine: Die Spaltholzwall mit den in der Kante eingelassenen LED-Stripes und den kubusförmigen Kästchen verleiht dem offenen Wohnzimmer eine gewisse Leichtigkeit – auf den ersten Blick meint man fast, die beleuchtete Spaltholzwall würde schweben.

Der kreative Prozess – oder: in 8 Schritten zum neuen Raumgefühl

- ❶ **Vorher** : Erfassen der Ist-Situation vor der Renovierung.
- ❷ **Zuhören**: Kundenvorstellungen / Wünsche, Raumgegebenheiten, Vorgaben.
(Integration vorhandener Möbel, Funktionen im Raum, Kostenrahmen etc.)
- ❸ **Beratung**: Individuelle Wohnstil- und Farbanalyse, kreative Ideen entwickeln, gewohnte Denkstrukturen verlassen, verbinden, ergänzen, konkretisieren.
Optimale Berücksichtigung der Kundenwünsche in Zusammenhang mit den Ergebnissen aus der Wohnstil- und Farbanalyse.
- ❹ **Ausarbeitung eines ganzheitlichen Raumkonzepts**:
incl. Farb- und Lichtplanung, grobe Kostenschätzung (mündlich)
- ❺ **Feinabstimmung im Gespräch mit dem Kunden**:
Nachfrage / Kontrolle / Anpassung an die Kundenwünsche
- ❻ **Erstellung und Besprechung des konkreten Angebots**
- ❼ **Ausführung**: Fertigung / Zukauf / Koordination mit anderen Gewerken
- ❽ **Ergebnis**: eine rundum gelungene Renovierung!



Der zweite Planungsentwurf vom 7. Oktober 2014 wurde mit dem Kunden intensiv besprochen und anschließend weiter optimiert.



Der dritte und endgültige Planungsentwurf.



Das Lichtkonzept.

Um Ihre Einrichtung ins rechte Licht zu rücken, erarbeiten wir für Sie im Rahmen der ganzheitlichen Raumplanung gerne auch ein Lichtkonzept. Schließlich ist Licht nicht nur Funktionalität – Licht ist Leben, Licht ist Spannung und Entspannung zugleich, Licht beeinflusst die Atmosphäre und Stimmung eines Raumes.

Weiter auf Seite 52

Story No. 2

Fortsetzung von Seite 51

Auftraggeber und Objekt

Bei dem Auftraggeber handelt es sich um ein Ehepaar, bei dem die Kinder bereits aus dem Haus sind. Für deren Reihen-Mittel-Haus aus dem Jahr 2000, das in einem Stadtteil von Freiburg liegt, sollten im Rahmen der Modernisierung des offenen Wohnzimmers ursprünglich „nur“ die Möbel von der Schreinerei kommen. Nach einem Wohnstil- und Farbtest war jedoch allen Beteiligten schnell klar, dass man „nur“ mit Möbeln nicht zum gewünschten Ziel kommen würde.

Der erste Planungsentwurf vom 09. September, noch ganz ohne Spalholz-Schindeln und TV-Möbel.



Aufgabe und besondere Herausforderungen

Das rechteckige Wohnzimmer verfügt über eine Grundfläche von rund 20 qm. Für die Schreinerei galt es, bei der Planung und Konzeption eines



neuen „Raumgefühls“ gleich zwei Herausforderungen zu meistern: Erstens sollte mit der offenen Architektur des Raumes eine Art „Präsentationscharakter“ für die verschiedensten Themen- und Funktionsbereiche (Fernseh-Bereich, gemütliche Sitzecke, stilvolle Aufbewahrung von Geschirr und weiteren kleinen Accessoires) innerhalb des Raumes einhergehen. Zweitens musste sich die Raumplanung an den bereits fest vorhandenen Parametern (z.B. bereits vorhandener Parkett sowie den bereits bestellten Sofas) orientieren – das alles in einem möglichst natürlichen Stil, verbunden mit einem hohen Maß an visueller Klarheit und räumlicher Ordnung.

Raumkonzept und Umsetzung

Um das offene Wohnzimmer entsprechend den Vorstellungen des Kunden zu gestalten, wurde zunächst ein Raumkonzept erstellt. Dabei werden nicht nur der Grundriss und die sich im Raum befindlichen Funktionen verortet und zueinander bewertet. Der zum Kunden passende Wohnstil (z.B. Klassik, Natur, Moderne, Avantgarde) sowie die darin zum Einsatz kommenden Farben und Materialien waren Grundlage des Konzepts. Auf Basis dieser Analyse wurde dem Kunden ein ganzheitliches Wohn- und Lichtkonzept vorgeschlagen, in dessen Mittelpunkt eine mit LED-Stripes beleuchtete Spalholz-Wand aus Eiche-Spalholz-Schindeln steht, in welche 6 weiß lackierte Kubusse mit Einzel-LEDs integriert wurden. Die Spalholz-



Vorher

Das Spektrum der gesamten Arbeiten auf einen Blick:

- Individuelle Wohnstil- und Farbanalyse
- CAD-Planung/-Visualisierung
- Innenausbau und -einrichtung
- Beleuchtung (Lichtkonzept & -umsetzung mit LED-Stripes/LED-Spots)
- Malerarbeiten (Wände)*
- Elektroinstallation (Anschluss der Leuchten)*

Projektzeitraum:

- Planung: September 2014
- Realisierung: Oktober 2014

*Koordination von Fremdgewerken

Wand wurde von der Schreinerei vorge setzt, um dahinter Raum für die Lichtinstallation zu gewinnen. Bewusst wurde die Spaltholz-Verkleidung auf den Wandflächen in Höhe und Breite reduziert. Dadurch entstand die Möglichkeit, die naturbelassenen Holzschindeln in Kombination mit dem Lichtkonzept so wirkungsvoll in Szene zu setzen.

Ergebnis und Wirkung

Die Spaltholzwand mit den in der Kante eingelassenen LED-Stripes und den offenen Kubussen verleiht dem Wohnzimmer eine einzigartige Leichtigkeit – auf den ersten Blick meint man fast, die beleuchtete Spaltholzwand würde schweben. Das LED-Konzept mit den Lichtstreifen hinter dem Wandpaneel sowie den Spots in den Kubus-Möbeln zieht sämtliche Blicke auf sich ohne dabei aufdringlich zu wirken; der ausgeschaltete große Fernseher hält sich ebenso vornehm zurück wie die sauber in dieser Einheit integrierte Musikanalage mit den Mini-Boxen. Besonders viel Lob gab es

für den Abstimmungsprozess zwischen der Schreinerei und dem Kunden. Hier wurde in jedem der Schritte – angefangen bei der Erstberatung über die Planung und Visualisierung von mehreren Gestaltungsvorschlägen bis hin zur Umsetzung des ganzheitlichen Wohnkonzeptes – ein sehr hohes Maß an Einfühlungsvermögen und Kundenorientierung gezeigt. ■



Blick aufs Sideboard gegenüber der Schindelwand, das – wie auch das TV-Möbel – mit seiner Platte aus einem Naturbrett in massiver Eiche mit Baumkante ein ganz individuelles Stück Schreinerarbeit darstellt.



Nachher

Story No. 3

Die Vorher-Nachher Story
„Bad“

Kernsaniertes Bad in frischem Bambus-Look. Wohlfühl-Oase.

Wie muss ein Ort beschaffen sein, in dem wir alleine mit uns selbst sein können? Ein Ort, der Geborgenheit und Intimität spendet – der uns zugleich aber auch genug Licht und Luft zum Atmen lässt, uns nicht ausschließt von der Natur? Unsere Modernisierungs-Story „Bad mit Bambus-Look“ gibt darauf eine ebenso spannende, wie inspirierende Antwort.



Nachher



Nachher

1 Schöner Duschen: Die Auftraggeberin verliebte sich in der vom Schreiner empfohlenen Fliesen-Ausstellung sofort in die Bambuslook-Optik. Das frische Grün sorgt nicht nur morgens für gute Laune, sondern stellt auch eine schöne Komplementär-Farbe zur warmen Holzoptik der Bodenfliesen dar.



Vorher

2 Schöner Waschen: Die beiden großzügigen Doppelwaschbecken mit weißem Glanz-Keramikaufsatz vermitteln auch dann viel Ruhe und Souveränität, wenn es morgens mal schnell gehen muss. Die Waschtischplatte in edler Holzoptik ist mit Schichtstoff belegt und greift die natürliche Optik des Fußbodens auf.



Nachher



Vorher



Nachher



Vorher

3 Schöner Baden: Die kompakte, extra tiefe Wanne bietet viel Raum zur Entspannung. Die nahezu fugenfreien Bodenfliesen verhindern das Eindringen von Wasser und bereichern mit ihrer schönen Holzoptik sowohl den Nass- wie auch den Trockenbereich des neuen Badezimmers. Unter den Bodenfliesen wurde eine Fußbodenheizung verlegt, welche bis in die Dusche reicht.

Weiter auf Seite 56

Story No. 3

Fortsetzung von Seite 55

Ganz entspannt modernisieren: Renovieren in bewohnten Gebäuden.

Lehnen Sie sich entspannt zurück, während wir die Renovierungsarbeiten mit bemerkenswert wenig Schmutz- und Geräuschbelastung durchführen. Im beschriebenen Bad-Projekt war die Familie während der „lauten Phase“, als das Bad entkernt wurde, vereinbarungsgemäß im Urlaub. Mit Fotos und Berichten wurden sie per Email von der Schreinerei regelmäßig über den aktuellen Stand der Arbeiten auf dem Laufen gehalten. Die Demontage und Entsorgung der alten Boden- und Wandfliesen wurde in dieser Phase genauso so sauber und professionell erledigt wie die umweltgerechte Beseitigung aller im Rahmen der Entkernung anfallenden Abfallprodukte. Die zweite Phase der Renovierung fand dann im bewohnten Gebäude nach dem Urlaub der Familie statt. In dieser „leisen Phase“ wurden z.B. Malerarbeiten, die Elektroinstallation sowie Teile des Innenausbaus durchgeführt.



Das Spektrum der gesamten Arbeiten

auf einen Blick:

- Kernsanierung Bad
(staubschutzgesichert/gekapselte Wände)
- Innenausbau und -einrichtung
- Schreinerarbeiten (Innentüren/Fensterarbeiten)
- Decke und Beleuchtung*
- Sanitärinstallation* (Bad/WC)
- Maurerarbeiten und Trockenbau*
- Heizung/Klima* (Fußbodenheizung/Handtuchheizkörper)
- Boden-/Fliesenarbeiten*
- Elektroinstallation*
- Fensterarbeiten
- Malerarbeiten*
- Sonnenschutz (Plissees)

Projektzeitraum:

- Erstkontakt & Planung: März/April 2014
- Realisierung: August/September 2014

*Koordination von Fremdgewerken

Auftraggeber und Objekt

Bei dem Auftraggeber handelt es sich um eine Familie aus dem Raum Regensburg, die das vor einigen Jahren gebraucht gekaufte Haus dem eigenen Wohnstil anpassen wollte. Die zahlreichen Renovierungs- und Modernisierungsarbeiten umfassten neben der Entkernung und Neugestaltung des Bades auch sämtliche Türen und Fenster im Haus (neuer Anstrich/neue Türdrücker), die Hausfassade (neuer Anstrich), sowie die Terrasse (raffinierte Überdachung aus weißen Aluminium-Profilen mit Echtglas und Beschattung.)

Aufgabe und besondere Herausforderungen

Das hochwertige Bad im Bambus-Look war das Filetstück einer größeren Haus-Modernisierung. Auf einer relativ übersichtlichen Grundfläche galt es, das Maximum an Möglichkeiten für die Familie herausholen: So wünschte sich der Auftraggeber neben einem großzügigen Doppelwaschbecken auch eine bodenebene Dusche sowie eine separate Badewanne. Eine rechte Herausforderung für die Schreinerei angesichts eines relativ anspruchsvollen Grundrisses mit Spitzecke zu den beiden Fenstern hin. Ebenfalls auf dem Wunschzettel der Auftraggeber: eine moderne Fußbodenheizung so-



Kernsaniertes Bad in frischem Bambus-Look. Wohlfühl-Oase.



wie ein besonders rutschhemmender Boden, der sowohl im Nass- wie auch im Trockenbereich des Bades für maximale Sicherheit, aber auch für eine natürliche, wohnliche Optik sorgen sollte.

Ergebnis und Wirkung

Trotz eines anspruchsvollen Grundrisses, konnte der Wunsch der Familie, eine Dusche und eine Wanne getrennt voneinander im Raum zu integrieren, realisiert werden. Die rahmenlose Glasfront der bodenebenen Dusche verleiht dem gesamten Raum eine großzügige Atmosphäre. Die

Bodenfliesen in Holzoptik schaffen zwischen den verschiedenen Funktionsbereichen einen fließenden Übergang und lassen in Kombination mit den Wandfliesen im Bambus-Look aus dem einstmalig rein funktionalen Bad eine echte Wohlfühl-oase werden, in der man gerne und auch länger verweilt. Zahlreiche Stau- und Aufbewahrungsmöglichkeiten (Waschtischunterunterschrank und -oberschrank sowie ein maßgeschneiderter, raumhoher Schrank hinter der Tür) komplettieren den rundherum positiven Gesamteindruck. ■

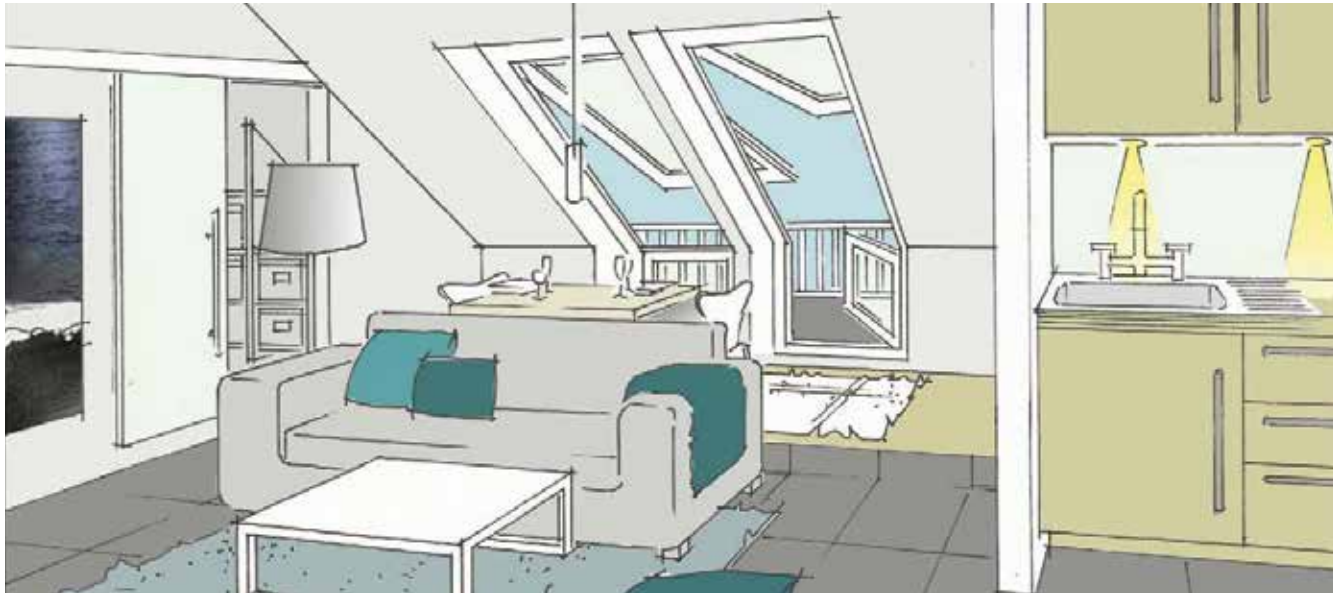
Story
No. 4

Die Vorher-Nachher Story
„Dachgeschoss“

Ferien in der Wohnung



Nachher



Preisfrage: Wie integriert man die Bereiche Schlafen, Wohnen, Bad/WC und Küche auf einer überschaubaren Fläche von 54 qm unterm Dachgeschoss? Unsere Vorher-Nachher Story gibt darauf mehr als eine raffinierte Antwort.

Alle Fotos: In Vardo und www.studioraum.net



Nachher

Um die Grundfläche im Schlafzimmer optimal auszunutzen, wurde ein offener Kleiderschrank direkt unter der Dachschräge gewählt. Mit millimetergenauen Möbeln vom Tischler ist das kein Problem. Extra große Schubkästen sorgen zusätzlich für ausreichend Stauraum. Dort finden die Dinge, die nicht gleich zu sehen sein sollen ihren Platz.

Fortsetzung auf Seite 60

Da die Ferienwohnung unterm Dach zukünftig für ganz unterschiedliche Bewohner und Nutzergruppen offen steht, wurde sowohl beim Innenausbau als auch bei der Auswahl des Mobiliars auf ein sehr hohes Maß an Robustheit und Langlebigkeit Wert gelegt.

Story No. 4

Nachher

Fortsetzung von Seite 59

Auftraggeber und Objekt

Bei dem Auftraggeber handelt es sich um eine Familie aus dem Erzgebirge. Das Objekt, ein Haus aus den 80er Jahren, befindet sich idyllisch gelegen in einer ruhigen Seitenstraße am Rande einer Kleinstadt. Bis zuletzt hatte sich der große Sohn auf dem Dachboden sein eigenes kleines Reich eingerichtet. Nach seinem Auszug soll nun unterm Dach auf einer Fläche von 54 qm eine moderne Einliegerwohnung entstehen, die sowohl privat für eigene Gäste genutzt, aber auch gewerblich als Ferienwohnung vermietet werden kann.



Planung und Umsetzung

Um eine saubere Planung zu gewährleisten, wurde ein Tischlerfachbetrieb aus dem Nachbarort zu einem ersten Gespräch eingeladen. Die 3D-Planung

lies einen ersten Blick auf die anspruchsvolle Aufgabe zu – gerade unterm Dach sind Präzision und Kreativität das A und O bei der Modernisierung. Schnell war klar, dass die Grundfläche aufgeteilt werden soll. Im ersten Schritt konnte eine Trennwand eingezogen werden, die den Schlaf- vom Wohnbereich abgrenzt. Damit offen stehende Türen keinen kostbaren Platz rauben, wurde für den Übergang der beiden Räume eine Schiebetürvariante gewählt. Das separate Bad wird ebenfalls mit einer Trennwand abgegrenzt. Für die kleine Kochecke neben dem Eingang installierte man zusätzliche Wasseranschlüsse. Um der neuen Wohnung mehr Tageslicht zu spenden, entschied man sich, auch die Fensterfront zu vergrößern. Der Trick: aus einem kleinen Fenster wurden drei raumhohe Fenster. Die Sonnenfenster lassen sich nun komplett öffnen, so dass die Bewohner jetzt die angrenzende Terrasse betreten können.

Mobiliar

Funktional und natürlich – aber auch behaglich und zeitlos elegant – so präsentiert sich das Innenleben der Ferienwohnung. Das helle Parkett mit Trittschalldämmung löst den alten Teppichboden ab und sorgt in Kombination mit den frischen Naturtönen von Wänden und Schiebetüren für tolles

Das Spektrum der

gesamten Arbeiten

auf einen Blick:

- Innenausbau und -einrichtung
- Fensterarbeiten*
- Sanitärinstallation
- Maurerarbeiten*
- Bodenarbeiten*(Parkett)
- Elektroinstallation*

Projektzeitraum:

- Planung: März 2014
- Realisierung: April/ Mai 2014

***Koordination von Fremdgewerken**

Wohlfühlambiente. Um die Fläche im Schlafzimmer optimal zu nutzen, wurde ein offener Kleiderschrank direkt unter der Dachschräge gewählt. Im Wohnbereich entschied sich der Auftraggeber für eine ebenfalls überwiegend offen gestaltete Regalwand, in deren Mitte ein Flachbild-TV auch bei schlechtem Wetter glänzende Aussichten ermöglicht. Die Fronten der Schübe und Türen in Spessart-Eiche sorgen für die optische Harmonie zum Boden und passen farblich perfekt zu den ebenfalls hell gestalteten Schiebetüren. Die metallschwarze Oberfläche verleiht den Möbeln die nötige Eleganz.

Ergebnis und Wirkung

Dank exzellenter Planung des Tischlerfachbetriebs war in überraschend kurzer Zeit der neue Grundriss mit zwei großen Räumen, einem Bad und einer Kochecke fertig. Entstanden ist eine super moderne 54 qm große Dachgeschosswohnung, aufgeteilt auf zwei Räumen mit einem separaten Bad und einer kleinen Kochecke, die sich problemlos sowohl als Einliegerwohnung, aber auch als Ferienwohnung vermieten lässt. Die Eheleute sind überglücklich und freuen sich jetzt erst recht auf die ersten Gäste in ihrem Haus. ■

Planung



Vier gewinnt: Zuerst wurde eine Trennwand einge-
zogen, die den Schlaf- vom Wohnbereich abgrenzt.
Um Platz zu sparen, wurde für den Übergang der
beiden Räume eine Schiebetürvariante gewählt,
damit offen stehende Türen keinen Platz wegneh-
men. Eine weitere Trennwand grenzt ein separates
Bad vom Rest der Wohnfläche ab. Für die kleine
am Rand des Wohnbereichs integrierte Kochecke
wurden während der Renovierungsphase zusätzliche
Wasseranschlüsse verlegt.

Story No. 5

Die Vorher-Nachher Story
„**Fachwerkhaus**“

Glas-Vitrinenschrank in denkmalgeschütztem Fachwerkhaus **Tradition küsst Moderne.**

Die nordhessische Stadt Melsungen ist für ihren mittelalterlichen Altstadt kern bekannt, die sogenannte „Fachwerkstadt“. Unsere Story begleitet die Planung und den Einbau einer sehenswerten multifunktionalen Wohnwand in ein altes Fachwerkhaus aus dem Jahre 1810 im Herzen der Altstadt durch unseren Schreiner und eine Feng-Shui-Wohnberaterin.

Alle Bilder: Schreinerei Kirchhoff, Malsfeld und Susanne Klose-Schwarze (raum in raum)

Nachher

Vorher



Auftraggeber und Objekt

Bei dem Auftraggeber handelt es sich um eine Familie. Das Ehepaar – beide Ende 40 – bewohnt ein denkmalgeschütztes Fachwerkhaus aus dem Jahr 1810 in der romantischen Fachwerkstadt Melsungen. Im Wohnzimmer im ersten OG des Fachwerkhäuses fand ein Komplettumbau statt (Wände/Boden/Interieur).

CDs gewünscht. Der bereits vorhandene Weinschrank sollte ebenfalls mit integriert werden, dazu reichlich Glas zur Auflockerung, relativ gleiche Fachgrößen und eine stimmige Beleuchtung.

Planung und Umsetzung

Die Planung und Umsetzung der multifunktionalen Wohnwand fand



Romantik pur:
Die Fachwerkstadt Melsungen mit ihrem idyllischen Altstadt kern (=das erste Foto zeigt die Straße, in der sich das Fachwerkhaus befindet, in dem die Renovierung stattgefunden hat)

Aufgabe und besondere Herausforderungen

Im Rahmen des Komplettumbaus im Erdgeschoss des Fachwerkhäuses galt es, den in der Ecke entstehenden Treppenaufgang durch eine maßgeschneiderte multifunktionale Wohnwand elegant zu verkleiden. Unter der Treppe sind die Schubkästen sehr tief (80 cm), während über dem Treppenaufgang ausschließlich Fachtiefen für reichlich DVDs/

gemeinsam zwischen unserem Schreiner und der Frau des Auftraggebers statt, die zugleich auch Feng Shui Wohnberaterin ist und einen kleinen Wohnladen („raum für raum“) im Erdgeschoss des Fachwerkhäuses hat. Der Komplettumbau im ersten und zweiten Obergeschoss des Fachwerkhäuses begann im Mai 2014 und wird Frühsommer 2015 beendet sein. ■

Die Kombination von modernen, weißen Lackfronten der Regalwand sowie den traditionellen, massiven Balken des Raumes verleiht dem Raum einen ganz eigenen Charme.



Wohltemperiert: Mit dem eingebauten Weinkühlschrank stehen bei einem geselligen Abend im Wohnzimmer stets gekühlte Getränke bereit und der Weg in die Küche bleibt erspart.

Perfekte Inszenierung: Durch die hinterleuchteten Glasböden und die individuelle Maßfertigung passt sich die Regalwand optisch ideal in die Raumsituation ein und verleiht dem Raum ein harmonisches Wohnklima.

Nachher

Messen

Sommer / Herbst 2015 & Events

● **Publikumsmesse**

● **Fachmesse**
Diese Messen sind ausschließlich Fachbesuchern zugänglich; detaillierte Infos entnehmen Sie bitte der jeweiligen Homepage des Veranstalters.

● **Gartenschauen und -ausstellungen**



1 ● **Caravan Salon, Messe Düsseldorf** **29. August - 06. September 2015** **(Fachbesucher: 28.08.)**

Willkommen auf der weltgrößten Messe für mobile Freizeit! Rund 192.000 Besucher – davon jeder achte aus dem Ausland – fanden 2014 den Weg in die Messehallen am Rhein und stellten damit einen neuen Caravan-Salon-Allzeit-Besucherrekord auf. Auch 2015 werden wieder rund 600 Aussteller aus knapp 30 Nationen mit von der Partie sein und Reisemobile und Caravans sowie Zubehör, Zelte, Technik und touristische Destinationen präsentieren. ■

www.caravan-salon.de

Tipp:

Parallel zum Caravan-Salon findet vom 04.-06. September auf der Messe Düsseldorf die „TourNatur“ statt – die Nr.1 Messe für Wandern und Trekking.

www.tournatur.com





SPOGA/GAFA – die Gartenmesse Köln Messe 30.08 - 01.09. 2015

Der jährliche Treffpunkt für die weltweite Gartenbranche. 2014 zog die SPOGA/GAFA mit den Themenwelten garden living, garden care, garden creation, garden basic sowie dem Premiumbereich garden unique rund 37.000 Fachbesucher aus über 100 Ländern in die Domstadt, welche sich über die Neuheiten aus der grünen Branche informierten.

www.spogagafa.de



BUNDESGARTENSCHAU 2015 HAVELREGION

18. April bis 11. Oktober 2015

Erstmals findet die BUGA in fünf Ortschaften in Brandenburg und Sachsen-Anhalt statt. Mit der Renaturierung der Unteren Havel als derzeit größtem Fluss-Renaturierungsprojekt in Europa, das vom Naturschutzbund Deutschland (NABU) koordiniert wird, wird zum ersten Mal ein Fluss Teil einer Bundesgartenschau sein.

www.buga-2015-havelregion.de



HOME & GARDEN

**Düsseldorf – Galopprennbahn
Grafenberg 11. – 14. Juni 2015**

Deutschlands schönste Rennbahn, die Galopprennbahn Grafenberg in Düsseldorf, dient als Kulisse Themenwelten: Haus & Interieur, Garten & Terrasse, Lebensart, Fine Food. Die HOME & GARDEN gastiert 2015 auch in Köln (Rheinpark), Hamburg (Derbypark

Klein Flottbek), Ludwigsburg (Schlosspark Monrepos), in Salem (Schloss Salem) sowie in Essen (Seaside Beach Baldeney.)

www.homeandgarden-net.de



DOMICIL - BAUEN + WOHNEN Frankfurt/Main, Deutschland 10. und 11. Oktober 2015

Mehr als 80 Aussteller präsentieren auf der Domicil ihre Produkte und Dienstleistungen rund um die Themen Bauen, Wohnen, Sanieren und Renovieren. Abgerundet wird die Messe von zahlreichen Tipps und Informationen zu Sicherheitssystemen für das Eigenheim, Markisen oder Whirlpools.

www.jahrhunderthalle.de



INFA Hannover 10. - 18. Oktober 2015

Deutschlands größte Erlebnis- und Einkaufsmesse lockt Jahr für Jahr 200.000 Besucher an. 2014 waren insgesamt 1300 Firmen aus 40 Nationen mit von der Partie.

www.meine-infa.de



CONSUMENTA Messe Nürnberg 24. Oktober – 01. November 2015

Das Schaufenster der Region Nordbayern – Verbrauchermesse für Lifestyle, Bauen und Wohnen. 2014 pilgerten mehr als 160.000 Besucher auf die Messe Nürnberg und ließen sich getreu dem Motto „Shopper mit Erlebniswert“ von neun Themenwelten verführen und informieren.

www.consumenta.de



Anzeige



BLANCO ADON XL 6 S

Kubisch. Markant. Erhaben.
Designerspüle aus SILGRANIT® PuraDur®

BLANCO

MIGUEL / TWO

Eine innovative Materialkombination mit einem riesigen Vorteil: 100% Outdoor! Der Korpus mit einem Innenleben aus schnell trocknendem Schaum, welcher von einem überraschend weichem Textilengewebe umgeben wird, macht die Serien Miguel und Two absolut witterungsbeständig. Selbst die Kissen überstehen notfalls problemlos einen Regenguss.

Abbildung: TWO

Klasse Terr

Outdoormöbel für die schönste Zeit des Jahres.

Trends kommen und gehen – Klassiker bleiben. Wir haben uns auf die Suche nach Möbel für Terrasse und Garten gemacht, die nicht nur im Sommer 2015, sondern auch noch in etlichen Jahren „en vogue“ sein werden. Dank einer zeitlos schönen Optik – und dank einer Verarbeitung, die auch bei Wind und Wetter nicht klein beigibt. Freuen Sie sich auf Wohnen im Freien in seiner schönsten Form...

Serie FONTANA bestehend aus Sofa 2-Sitzer/3-Sitzer, Mittelelement, Eckelemente rechts/links, Hocker und Beistelltisch: Geflecht basaltgrau inkl. Kissen set grau meliert, 100% Polyester mit Reißverschluss.

Serie FONTANA

Mit Hilfe traditionellem Flechthandwerk ist aus einer Kunststoffaser, die auf den ersten Blick wie ein Naturprodukt anmutet, ein klares Design entstanden. Der geradlinige Charakter wird durch die Kufen aus Edelstahl zusätzlich betont. Darüber hinaus bietet die Modularität der Serie Fontana Möglichkeiten für jede Raum- und Terrassengröße. In den Farben natur antik und basaltgrau entspricht sie zudem den Trendfarben 2015 und lässt sich somit nicht nur zu jeder Größe zusammen bauen, sondern auch in jedem Umfeld farblich integrieren.

“ Ob leichte Aluminiummöbel, klassisches Geflecht oder Teak - wir beraten Sie gerne in allen Fragen rund um die perfekten Outdoormöbel!

Tisch: Edelstahl mit Silverstarplatte Tundra grau. Tischunterkante 71,5 cm, 200x100x73 cm. Für die Produktion der Stern® Edelstahlmöbel wird rostfreies Edelstahl der Güteklasse 304 eingesetzt, besser bekannt auch unter 18/10-Stahl. Diese Chrom(18%)-Nickel(10%)-Stahl-Legierung ist besonders widerstandsfähig gegen Korrosion und sorgt für eine lange Lebensdauer.

Serie MIGUEL

bestehend aus Dining Sessel, Mittelelement und Eckelement: Aluminium in Edelstahloptik mit Textilenzug anthrazit und Kissen grau meliert, 100% Polyester mit Reißverschluss.



Abbildung: LOLA



Die Aktion „Schulstart“: Zusammen mit Lola gegen Kinderarmut!

Damit auch für Eltern, die finanziell nicht auf Rosen gebettet sind, die Einschulung des Kindes zu einem freudigen Erlebnis wird, unterstützt die Diakonie Ludwigsburg sozial schwache Familien mit Schulmaterial im Rahmen der Aktion Schulstart.



Ein solches Projekt muss Unterstützung finden und daher hat Stern® Lola ins Leben gerufen. Aus den Verkaufserlösen des Stapelsessels Lola unterstützt Stern® die Aktion Schulstart durch den Kauf von mindestens 200 gefüllten Schulranzen, um damit ein Zeichen gegen Kinderarmut zu setzen.



Serie LOLA

Gerade Linie, großer Komfort und viel Unterstützung! Der stapelbare Aluminiumsessel Lola ist in vier unterschiedlichen Aluminium-Textilen-Kombinationen erhältlich. Sowohl in der neuen Trendfarbe taupe mit kieselgrau als auch als Klassiker in anthrazit oder graphit ist Lola ein schöner schlichter Sessel. Auch in weißem Aluminium mit Aluminiumleiste bietet er hohen Sitzkomfort im Außenbereich. Mit einem Teil des Verkaufserlöses unterstützt Stern® die Aktion Schulstart.



Pilsen.

Europäische Kulturhauptstadt 2015

Pilsen? Mit der westböhmischen Stadt, übrigens seit 1993 Partnerstadt von Regensburg, verbinden viele von uns vor allem das berühmte Pilsner Urquell und vielleicht noch die SKODA-Werke. Dass Europas Kulturhauptstadt 2015 aber auch kulturell eine ganze Menge zu bieten hat, verrät Ihnen unser REISE-Kapitel....



Anfahrt Pilsen:

Pilsen liegt rund 90 km westlich von Prag und gut 200 km östlich von Nürnberg.

Mit dem Auto:

> Von Frankfurt am Main/Stuttgart/Mannheim/Nürnberg:

A6 Nürnberg-Pilsen/Prag. Fahrtzeit von Nürnberg: ca. 1h 45 Minuten

> Von München/Regensburg:

A93 Holledau/Regensburg Richtung Hof bis Kreuz Oberpfälzer Wald (A93/A6). Weiter A6 Richtung Pilsen/Prag.

Fahrtzeit von München: ca. 2 h 45 Minuten

Mit dem Zug:

> Von Nürnberg:

IC/EC Nürnberg – Pilsen (bzw. Nürnberg – Praha) 2x täglich (Fahrtzeit ca. 3 h)

> Von München/Regensburg:

München – Pilsen (bzw. München – Praha) 2x täglich (Fahrtzeit: ca. 4 h).

www.plzen2015.cz/de/programm

www.pilsen.eu



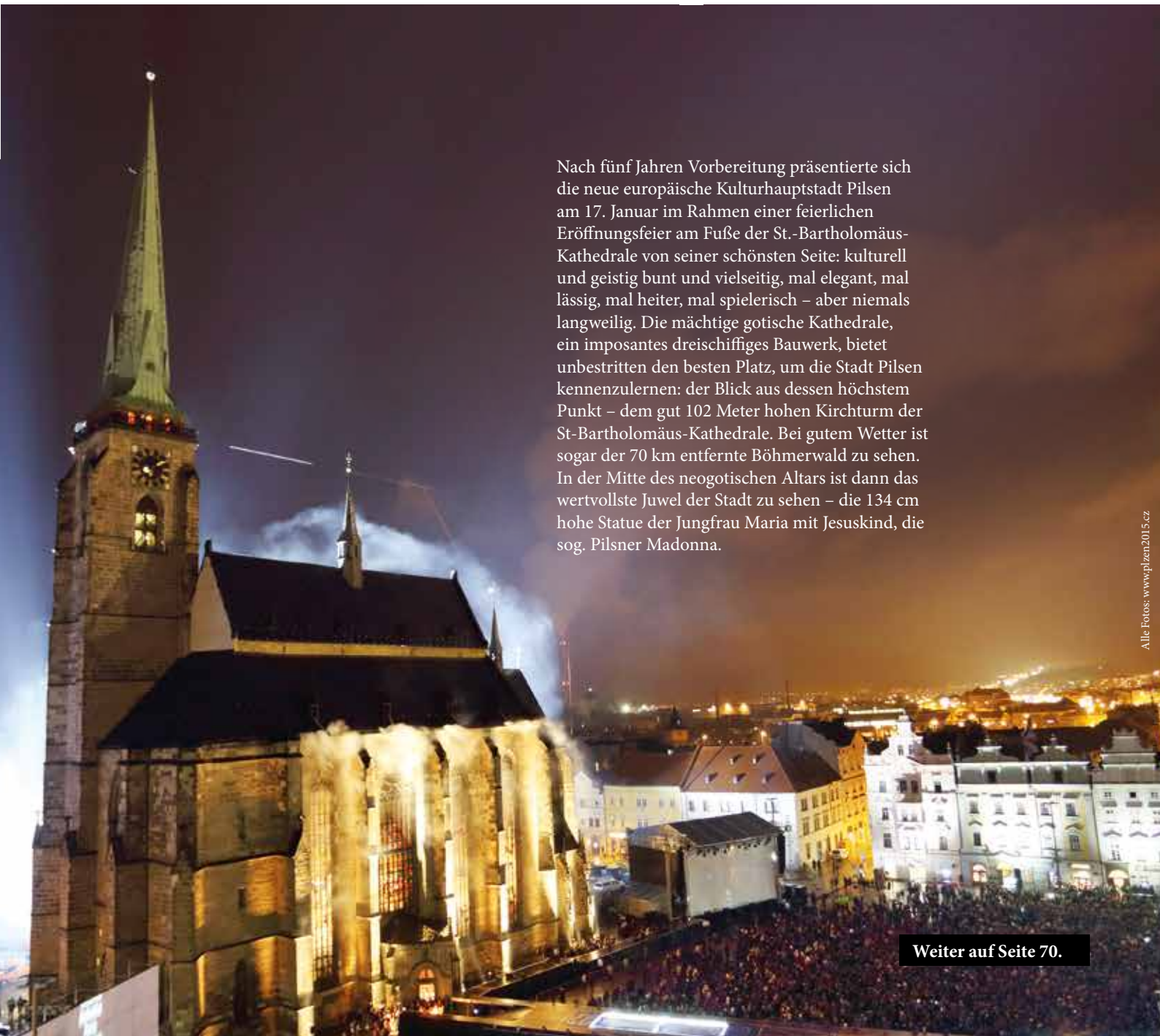
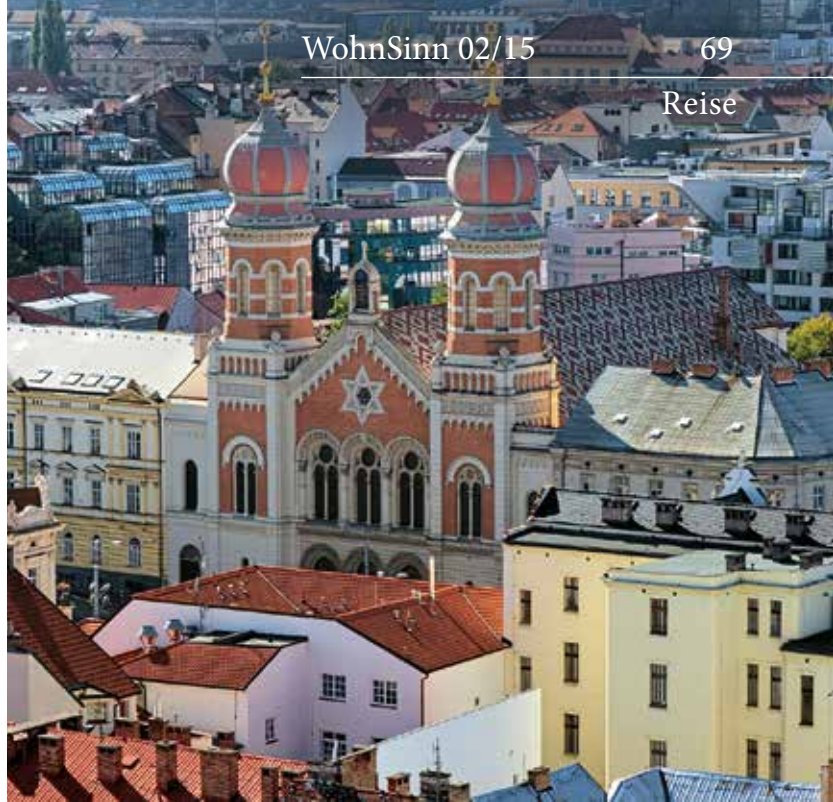
„Pilsen ist die perfekte Alternative zur goldenen Stadt Prag“



Pilsen musikalisch:

Große Synagoge

Im Laufe der Jahrhunderte gab es in Pilsen fünf Synagogen, von denen bis heute zwei erhalten geblieben sind. Es handelt sich um die Alte Synagoge im Innenhof eines Häuserkomplexes in der Straße Smetanovy sady (Smetanas Parkanlagen) - wo auch eine jüdische Schule zu sein pflegte, an deren Stelle heute eine Holocaust-Gedenkstätte ist - und die Große Synagoge. Die Große Synagoge (in der Straße sady Pětatřicátníků) wurde 1893 in maurisch-romanischem Stil erbaut und ist die zweitgrößte Synagoge Europas. Sie legt Zeugnis von einer reichen jüdischen Gemeinde Pilsens ab, die während der Nazi-Okkupation leider total dezimiert wurde. Das historische Gebäude hat Ende des 20. Jahrhunderts eine komplizierte Renovierung durchgemacht und dient - dank ausgezeichnete Akustik und einzigartiger Atmosphäre - auch als Konzert- und Ausstellungssaal.



Nach fünf Jahren Vorbereitung präsentierte sich die neue europäische Kulturhauptstadt Pilsen am 17. Januar im Rahmen einer feierlichen Eröffnungsfeier am Fuße der St.-Bartholomäus-Kathedrale von seiner schönsten Seite: kulturell und geistig bunt und vielseitig, mal elegant, mal lässig, mal heiter, mal spielerisch - aber niemals langweilig. Die mächtige gotische Kathedrale, ein imposantes dreischiffiges Bauwerk, bietet unbestritten den besten Platz, um die Stadt Pilsen kennenzulernen: der Blick aus dessen höchstem Punkt - dem gut 102 Meter hohen Kirchturm der St-Bartholomäus-Kathedrale. Bei gutem Wetter ist sogar der 70 km entfernte Böhmerwald zu sehen. In der Mitte des neogotischen Altars ist dann das wertvollste Juwel der Stadt zu sehen - die 134 cm hohe Statue der Jungfrau Maria mit Jesuskind, die sog. Pilsner Madonna.

Fortsetzung von Seite 69.

Pilsen spielerisch:

Marionettentheater und Alfa-Theater

Marionetten- und Puppenspiel haben in Pilsen eine lange Tradition. Zwischen 1930 und 1943 siedelte in Pilsen das erste professionelle Marionettentheater der Tschechoslowakei von Josef Skupa (Schöpfer von Spejbl und Hurvínek), das nach dem Zweiten Weltkrieg nach Prag umzog. Danach entstand erst 1966 wieder ein professionelles Marionettentheater. Dieses trug erst nur im Volksmund und später auch offiziell den Namen des Gebäudes „Alfa“. Seit 1967 ist das Theater Mitveranstalter des Festivals Skupova Plzeň. Seit 1928 – mit unfreiwilliger Unterbrechung von 1939-1946 – besteht das Laien-Puppentheater V boudě. Träger seit 1991 ist der Puppentheater-Verein V boudě.



Pilsen flüssig:

Pilsner Urquell erobert die Welt.

Wussten Sie, dass das Pilsner Urquell Lagerbier für mehr als zwei Drittel aller weltweit hergestellten Biere die Inspiration der bis heute verwendete Bezeichnung Pils, Pilsner, Pilsener war? Besuchen sie die Pilsner Urquell Brauerei (Brauerei Plzeňský Prazdroj) und lernen Sie die Geschichte der im Jahre 1842 geborenen Legende kennen – dem Jahr, in dem der eigens aus Bayern nach Pilsen engagierte Braumeister Josef Groll den ersten Sud aus einheimischen Rohstoffen und dem weichen Pilsner Wasser braute. 1898 wurde die Schutzmarke „Pilsner Urquell“ eingetragen. Ab 1874 exportierte die Brauerei ihr Bier in die Vereinigten Staaten., im Jahr 1913/1914 überschritt die Jahresproduktion erstmals 1 Million Hektoliter. Übrigens: Das Gelände der Brauerei Plzeňský Prazdroj (Pilsner Urquell) ist vom Zentrum übrigens nur etwa 15 Minuten Fußweg entfernt.

Zwei in einem. Einer für alle.

Der neue Miele Einbau-Dampfgarer mit Mikrowelle –
das Gerät für jeden Geschmack.



Leser fragen – Experten antworten

Schreiben Sie uns! Unsere TopaTeam-Experten stehen für alle Fragen zum Holzhandwerk, Innenausbau und Einrichten zur Verfügung.



Mailen, faxen oder schreiben Sie uns:

SB Konzept GmbH
Am Söldnermoos 6, D-85399 Hallbergmoos
Tel.: 0811 541 556-0, Fax: 0811 541 556-20
E-Mail: info@sb-konzept.de

Leserfrage:

„Auf was ist bei der Pflege von hellen, unbehandelten Hölzern zu achten?“

Kai-Uwe Wennigsen (Essen-Kray)

Hier die Antwort:

Hallo Herr Wennigsen,

Helles Holz, das geölt, gewachst oder gelaugt ist, bleibt offener als lackiertes Holz. Es ist deshalb auch fleckenanfälliger, dafür lassen sich Flecken und kleine Schäden durch Schleifen und eine Nachbehandlung mit dem entsprechenden Pflegemittel wieder reparieren. Das entscheidende Plus: Das offene Holz kann atmen – und gerade bei hellem Holz kommt die natürliche Maserung so erst richtig gut zur Geltung. Schmutz in Form von Staub stellt vor allem für offene Holzoberflächen ein Problem dar. Mein Tipp: Abwischen ist bei unbehandelten Hölzern die schlechteste Möglichkeit, denn hierbei reiben Sie die Teilchen nur tief und fest in die Maserung ein. Die Folge: Helles Holz wird schmutzige und grau. Besser mit einem Staubwedel bei geöffnetem Fenster bearbeiten. Übrigens: Helle Hölzer nehmen durch eine Lasur (z.B. aus Leinöl) die Optik von Harthölzern an und wirken dadurch edler. Wichtig: Bringen Sie die Lasur in Richtung der Maserung auf, damit die Tönung gleichmäßig ausfällt, sonst hinterlässt die Holzpflege Flecken und Ungleichmäßigkeiten.

Mit freundlichen Grüßen,

Schreinermeister Bernd Fischer
Schreinerei Schneider
Waldstraße 3
64569 Nauheim

Impressum

WohnSinn – die Mitgliederzeitschrift von
TopaTeam – erscheint 3 x jährlich.

Verlag: SB Konzept GmbH
Am Söldnermoos 6
D-85399 Hallbergmoos
Tel.: 0811 541 556-0
Fax: 0811 541 556-20
E-Mail: info@sb-konzept.de
www.sb-konzept.de

Redaktionsleitung: Ronnie Eigenbrodt
Joachim Kaufmann

Anzeigenleitung: Ronnie Eigenbrodt

Bildredaktion: Siebrand Rehberg
Fotostudio Vogelsänger

Art Direction: Felix Eigenbrodt
Layout: Babette Doneck
Dominik Burkhart

Leser-Dienst
und Sekretariat: Carolin Hayler

Druck: SB Konzept GmbH

Auflage: 90.000 Ex.

Vertrieb: TopaTeam AG Wolnzach
www.topateam.com

Projektleitung: Thomas Wallner

Bildernachweis

© ExQuisine - Fotolia.com
© Kaspars Grinvalds - Fotolia.com
© Petair - Fotolia.com
© Denis Junker - Fotolia.com
© arsdigital - Fotolia.com
© Kadmy - Fotolia.com
© RioPatuca Images - Fotolia.com
© weseetheworld - Fotolia.com
© M. Schuppich - Fotolia.com
© made_by_nana - Fotolia.com
© BildPix.de - Fotolia.com
© Igor Mojzes - Fotolia.com
© Claudia Paulussen - Fotolia.com
© Gina Sanders - Fotolia.com
© kange_one - Fotolia.com
© Tyler Olson - Fotolia.com
© Jürgen Fälschle - Fotolia.com
© wira91 - Fotolia.com
© Martina Berg - Fotolia.com
© gpointstudio - Fotolia.com
© Mikhail Markovskiy - Fotolia.com
© Hoda Bogdan - Fotolia.com
© magele - Fotolia.com
© kaprikfoto - Fotolia.com

Anzeige



www.pronatura.at

ProNatura.
ergonomisch besser schlafen

Eine Premiummarke von JOKA

Schlaf ist die Zeit der Sinnlichkeit

... und die sinn-
lichsten Eindrücke
in unserem Leben
sind natürlichen
Ursprungs.

Mit den biologischen
Schlafsystemen von Pro-
Natura erhalten Sie dieses
Gefühl von Sinnlichkeit,
Geborgenheit und Wohl-
fühlen zurück.
Nacht für Nacht.



Vorschau

Die nächste WohnSinn Heft 3-2015 erscheint im Oktober 2015 mit einem großen SPEZIAL zum Thema Schlafen!



SPEZIAL:

Einfach traumhaft

Alles rund um das Thema gesunder Schlaf.

- Natürlich Schlafen ohne Metalle, ohne synthetische Materialien
- Harmonie pur: die richtige Schlafumgebung
- Mega-Trend Boxspringbetten: wir erklären das Prinzip
- Von IGR über QUL bis LGA - welches Zertifikat steht für was?
- Offen für Neues: Begehbare Kleiderschränke / Innensysteme

Alle bisherigen Ausgaben der WohnSinn können Sie hier bestellen:

SB Konzept GmbH
Am Söldnermoos 6, D-85399 Hallbergmoos
Tel.: 0049 (0) 811/541 556-0
Fax: 0049 (0) 811/541 556-20
E-Mail: info@sb-konzept.de



PERSÖNLICH.
INDIVIDUELL.
KOMPETENT.

EINE STARKE GEMEINSCHAFT FÜR IHRE
INDIVIDUELLEN EINRICHTUNGSWÜNSCHE

*Mit WOHNKULTUR-MEISTERHAFT bieten wir Ihnen mehr
als nur schöne Möbel.*

*Individuell - Persönlich - Kompetent – so verstehen wir un-
sere Philosophie und unseren Service für Sie.*

*Als Schreiner- und Tischlerfachbetrieb kombinieren wir die
Möglichkeiten aus unserer eigenen Werkstatt/ Manufaktur
mit Wohnraumlösungen von rund 50 europäischen Mar-
kenherstellern aus allen Wohnbereichen.*

*Wir machen Ihre individuellen Einrichtungswünsche wahr –
Sie werden begeistert sein.*

*Wir sind Ihr Partner für schönes Wohnen - gerne auch au-
ßerhalb der „normalen“ Öffnungszeiten.*



© T-drei



Holzatelier
WOLFGANG WORM

Partner von
TopaTeam[®]
WOHNKULTUR MEISTERHAFT
www.topateam.com

© Deelmann



Holzatelier Wolfgang Worm
Walther-von-der-Vogelweide-Straße 3
97080 Würzburg

Tel. +49 (0) 9 31 / 9 50 04 05
Fax +49 (0) 9 31 / 9 83 27
wolfgang@holzatelier-worm.de

www.holzatelier-worm.de